

サンプル全体の傾向

年齢階層	比率		合計	実数		合計
	性別			性別		
	男	女	男	女		
20代	7.4%	5.7%	13.1%	152	117	269
30代	8.6%	8.3%	17.0%	178	172	350
40代	10.4%	11.7%	22.1%	215	241	456
50代	9.0%	9.0%	18.0%	186	185	371
60代	9.7%	7.3%	16.9%	199	150	349
70代	6.3%	5.6%	11.8%	129	115	244
80代	0.5%	0.5%	1.0%	11	10	21
全体	51.9%	48.1%	100.0%	1070	990	2060
			N=2060			

居住地域

	比率	実数
1=北海道	4.9%	101
2=東北	5.5%	113
3=関東	38.8%	800
4=北陸	3.4%	71
5=中部	11.1%	228
6=近畿	20.0%	413
7=中国	5.1%	106
8=四国	2.9%	60
9=九州	8.2%	168
合計	100.0%	2060
N=	2060	

学歴

	比率	実数
1=大学院	5.1%	105
2=大学	45.3%	933
3=短大・高専	10.3%	212
4=専門学校	10.6%	219
5=高校(旧制中学)	21.2%	437
6=中学(旧制小学)	1.6%	32
無回答	5.2%	108
N=	2060	

世帯年収

	比率	実数
1=300万円未満	20.5%	423
2=300～500万円未満	25.6%	527
3=500～700万円未満	19.7%	406
4=700～1000万円未満	17.1%	352
5=1000～1500万円未満	7.9%	163
9=1500万円以上	2.5%	51
無回答	5.2%	108
N=	2060	

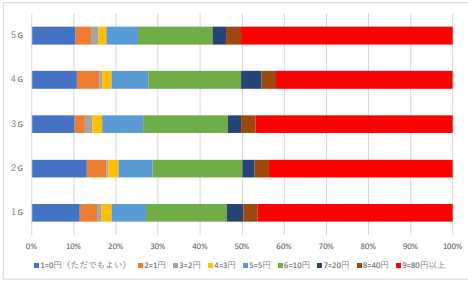
変数一覧

種類	変数名	質問文	選択肢	リコード方法
被説明変数	正答率	(テスト内容一覧を参照)	(テスト内容一覧を参照)	テストの正答数をテストの総数(7)で除す
被説明変数	通知受忍通知	このポイントアプリから、次の表示がありました。 ポイントアプリは通知を送信します。よろしいですか?許可すると、お得な情報やポイントが貯まるキャンペーンなどの通知を受け取ることができます。通知はホーム画面にバナーで表示されます。※一度許可した後も設定画面から本機能を停止できます。 選択肢:①「許可しない」②「許可」 これについて、②「許可」を選ぶとした場合、通知の数が1日何通までであれば我慢できますか。	1=1日1通以下 2=1日2~3通 3=1日4~5通 4=1日6~7通 5=1日8~9通 6=1日10~11通 7=1日12通以上	区間最小値
被説明変数	通知許可必要額	このような、通知の許可を求める表示があったときに、通知1通あたり何円分のポイントの付与があれば、許可をしますか。 ご参考のため、通知の許可を求める表示をもう1度掲載します: ポイントアプリは通知を送信します。よろしいですか?許可すると、お得な情報やポイントが貯まるキャンペーンなどの通知を受け取ることができます。通知はホーム画面にバナーで表示されます。※一度許可した後も設定画面から本機能を停止できます。 選択肢:①「許可しない」②「許可」		
被説明変数	歩数データ開示必要額	このポイントアプリから、次の表示がありました。アプリが歩数データを読み出すことを許可しますか?許可すると、歩数を本アプリで確認できます。また、一日の歩数に応じて、ポイントを獲得できます。※一度許可した後もアプリの設定から本機能を停止できます。 選択肢:①「許可しない」②「許可」これについて、1000歩歩くたびに何円分のポイントの付与があれば、②「許可」を選びますか。最もよく当てはまるものを1つ選んでください。	1=0円 (ただでもよい) 2=1円 3=2円 4=3円 5=5円 6=10円 7=20円 8=40円 9=80円以上	区間最小値
被説明変数	位置情報開示必要額	このポイントアプリから、次の表示がありました。 アプリに位置情報の利用を許可しますか?あなたの近くにあるお得な情報を受け取るには、利用を許可してください。※一度許可した後もアプリの設定から本機能を停止できます。※情報を配信するために位置情報を定期的に収集します。 選択肢:①「許可しない」②「許可」これについて、1度アプリを表示させるたびに何円分のポイントの付与があれば、②「許可」を選びますか。最もよく当てはまるものを1つ選んでください。		
被説明変数	他サイト開示必要額	このポイントアプリから、次の表示がありました。 アプリが他社のAppやWebサイトを横断してあなたを追跡(トラッキング)することを許可しますか?許可すると、お客様に最適なコンテンツや興味のある広告が表示されやすくなります。※一度許可した後も設定画面から本機能を停止できます。 選択肢:①「Appにトラッキングしないように要求」②「許可」 これについて、1度アプリを表示させるたびに何円分のポイントの付与があれば、②「許可」を選びますか。最もよく当てはまるものを1つ選んでください。		
被説明変数	説明画面滞在秒数	(説明画面を表示してから次の画面のボタンを押すまでの時間)		
説明変数(異質性)	利用経歴(パソコン利用時間水準)	次の製品の1日当たりの利用時間について最も当てはまる選択肢を1つ選んでください。【インターネットに接続したパソコン】	1=1分未満 2=1分以上5分未満 3=5分以上10分未満 4=10分以上30分未満 5=30分以上1時間未満 6=1時間以上2時間未満 7=2時間以上5時間未満 8=5時間以上10時間未満 9=10時間以上	—
説明変数(異質性)	制度信頼	「日本の個人情報保護の法律や制度は、信頼できる」という意見について、あなた自身は、どう感じますか。最もよく当てはまる選択肢を1つ選んでください。	1=全くそのとおりだと思う 2=ある程度そのとおりだと思う 3=どちらともいえない 4=少し違うと思う 5=全く違うと思う	大小を反転し最小値=0最大値=4に設定
コントロール変数	c1:漏えい経験	あなたは、個人情報が漏えいするトラブルを経験したことがありますか。 ※パスワードなど名前が含まれない情報の漏えいを含めてお答えください。	1=ある 2=ない	ダミー変数化。ある=1
コントロール変数	c2:位置情報関心程度	個人情報などあなた自身に関する情報がオンライン事業者によって取り扱われる場合に、次の各項目について、あなたはどの程度関心がありますか。それぞれ、最もよく当てはまるものを選んでください。【位置情報の利用の有無】	1=とても関心がある 2=ある程度関心がある 3=どちらともいえない 4=あまり関心がない 5=全く関心がない	
コントロール変数	c3:第三者認証関心程度	個人情報などあなた自身に関する情報がオンライン事業者によって取り扱われる場合に、次の各項目について、あなたはどの程度関心がありますか。それぞれ、最もよく当てはまるものを選んでください。【第三者のセキュリティ認証を取得しているかどうか】	1=よく知っている 2=ある程度知っている 3=どちらともいえない 4=あまり知らない 5=全く知らない	大小を反転し最小値=0最大値=4に設定
コントロール変数	c4:ポイントアプリ認知度	ここからは、商品に交換できたり買い物支払いに使えたりするポイントを貯めるためのスマートフォン向けアプリ(ポイントアプリ)について伺います。NTTドコモや楽天などのオンラインサービス会社から、実際にポイントアプリが提供されています。まず、ポイントアプリについて、どの程度よく知っていますか、お答えください。	1=よく知っている 2=ある程度知っている 3=どちらともいえない 4=あまり知らない 5=全く知らない	
グループダミー	G2	(介入群のダミー変数)	—	—
グループダミー	G3	(介入群のダミー変数)	—	—
グループダミー	G4	(介入群のダミー変数)	—	—
グループダミー	G5	(介入群のダミー変数)	—	—

記述統計

種類	変数名	最小値	最大値	平均値	中央値	分散
被説明変数	正答率	0	1	0.449	0.429	0.079
被説明変数	通知受忍通数	0	12	2.126	1	10.082
被説明変数	通知許可必要額	0	80	36.116	10	1298.806
被説明変数	歩数データ開示必要額	0	80	39.262	20	1268.347
被説明変数	位置情報開示必要額	0	80	41.320	20	1318.094
被説明変数	他サイト開示必要額	0	80	50.294	80	1246.564
被説明変数	説明画面滞在秒数	6	4655	72.104	38	25609.500
説明変数（異質性）	利用経験（パソコン利用時間水準）	0	9	5.673	6	6.032
説明変数（異質性）	制度信頼	0	4	1.696	2	0.908
コントロール変数	c1:漏えい経験	0	1	0.302	0	0.211
コントロール変数	c2:位置情報関心程度	0	4	2.711	3	0.957
コントロール変数	c3:第三者認証関心程度	0	4	2.831	3	0.929
コントロール変数	c4:ポイントアプリ認知度	0	4	2.687	3	1.249
グループダミー	G2	0	1	0.2	0	0.160
グループダミー	G3	0	1	0.2	0	0.160
グループダミー	G4	0	1	0.2	0	0.160
グループダミー	G5	0	1	0.2	0	0.160

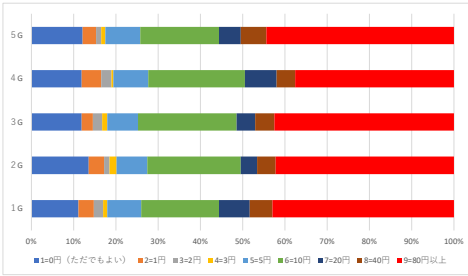
位置情報開示必要額



	1=0円 (ただでもよい)	2=1円	3=2円	4=3円	5=5円	6=10円	7=20円	8=40円	9=80円以上	N
1G	47	17	4	10	34	79	16	14	191	412
2G	54	19	2	10	33	88	12	14	180	412
3G	42	10	7	10	40	83	13	14	193	412
4G	44	22	3	9	36	91	20	14	173	412
5G	43	15	7	8	31	73	13	15	207	412

	1=0円 (ただでもよい)	2=1円	3=2円	4=3円	5=5円	6=10円	7=20円	8=40円	9=80円以上	N
1G	11.4%	4.1%	1.0%	2.4%	8.3%	19.2%	3.9%	3.4%	46.4%	412
2G	13.1%	4.6%	0.5%	2.4%	8.0%	21.4%	2.9%	3.4%	43.7%	412
3G	10.2%	2.4%	1.7%	2.4%	9.7%	20.1%	3.2%	3.4%	46.8%	412
4G	10.7%	5.3%	0.7%	2.2%	8.7%	22.1%	4.9%	3.4%	42.0%	412
5G	10.4%	3.6%	1.7%	1.9%	7.5%	17.7%	3.2%	3.6%	50.2%	412

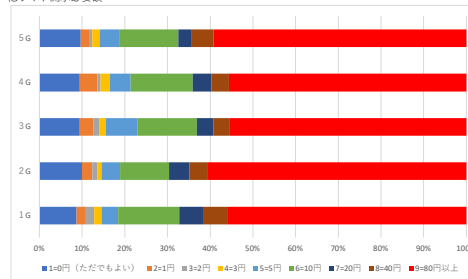
歩数データ開示必要額



	1=0円 (ただでもよい)	2=1円	3=2円	4=3円	5=5円	6=10円	7=20円	8=40円	9=80円以上	N
1G	46	15	9	4	33	76	30	22	177	412
2G	56	15	5	7	30	91	16	18	174	412
3G	49	11	9	5	30	96	18	19	175	412
4G	49	19	10	2	34	94	31	18	155	412
5G	50	13	5	4	34	77	21	25	183	412

	1=0円 (ただでもよい)	2=1円	3=2円	4=3円	5=5円	6=10円	7=20円	8=40円	9=80円以上	N
1G	11.2%	3.6%	2.2%	1.0%	8.0%	18.4%	7.3%	5.3%	43.0%	412
2G	13.6%	3.6%	1.2%	1.7%	7.3%	22.1%	3.9%	4.4%	42.2%	412
3G	11.9%	2.7%	2.2%	1.2%	7.3%	23.3%	4.4%	4.6%	42.5%	412
4G	11.9%	4.6%	2.4%	0.5%	8.3%	22.8%	7.5%	4.4%	37.6%	412
5G	12.1%	3.2%	1.2%	1.0%	8.3%	18.7%	5.1%	6.1%	44.4%	412

他サイト開示必要額

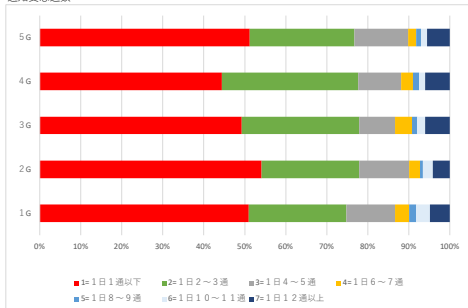


	1=0円 (ただでもよい)	2=1円	3=2円	4=3円	5=5円	6=10円	7=20円	8=40円	9=80円以上	N
1G	36	9	8	7	16	59	23	24	230	412
2G	41	10	5	4	18	47	20	17	250	412
3G	39	13	6	6	31	57	16	16	228	412
4G	39	17	3	9	20	60	18	17	229	412
5G	40	8	3	7	19	57	13	21	244	412

	1=0円 (ただでもよい)	2=1円	3=2円	4=3円	5=5円	6=10円	7=20円	8=40円	9=80円以上	N
1G	8.7%	2.2%	1.9%	1.7%	3.9%	14.3%	5.6%	5.8%	55.8%	412
2G	10.0%	2.4%	1.2%	1.0%	4.4%	11.4%	4.9%	4.1%	60.7%	412
3G	9.5%	3.2%	1.5%	1.5%	7.5%	13.8%	3.9%	3.9%	55.3%	412
4G	9.5%	4.1%	0.7%	2.2%	4.9%	14.6%	4.4%	4.1%	55.6%	412
5G	9.7%	1.9%	0.7%	1.7%	4.6%	13.8%	3.2%	5.1%	59.2%	412

グループ別の利用意向の分布

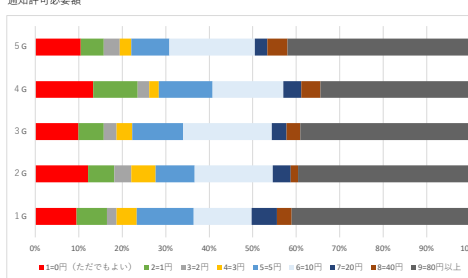
通知受忍過数



	1=1日1通以下	2=1日2~3通	3=1日4~5通	4=1日6~7通	5=1日8~9通	6=1日10~11通	7=1日12通以上	N
1G	210	98	49	14	7	14	20	412
2G	223	98	50	11	3	10	17	412
3G	203	118	36	17	5	8	25	412
4G	183	137	43	12	6	6	25	412
5G	211	105	54	8	5	6	23	412

	1=1日1通以下	2=1日2~3通	3=1日4~5通	4=1日6~7通	5=1日8~9通	6=1日10~11通	7=1日12通以上	N
1G	51.0%	23.8%	11.9%	3.4%	1.7%	3.4%	4.9%	412
2G	54.1%	23.8%	12.1%	2.7%	0.7%	2.4%	4.1%	412
3G	49.3%	28.6%	8.7%	4.1%	1.2%	1.9%	6.1%	412
4G	44.4%	33.3%	10.4%	2.9%	1.5%	1.5%	6.1%	412
5G	51.2%	25.5%	13.1%	1.9%	1.2%	1.5%	5.6%	412

通知許可必要額

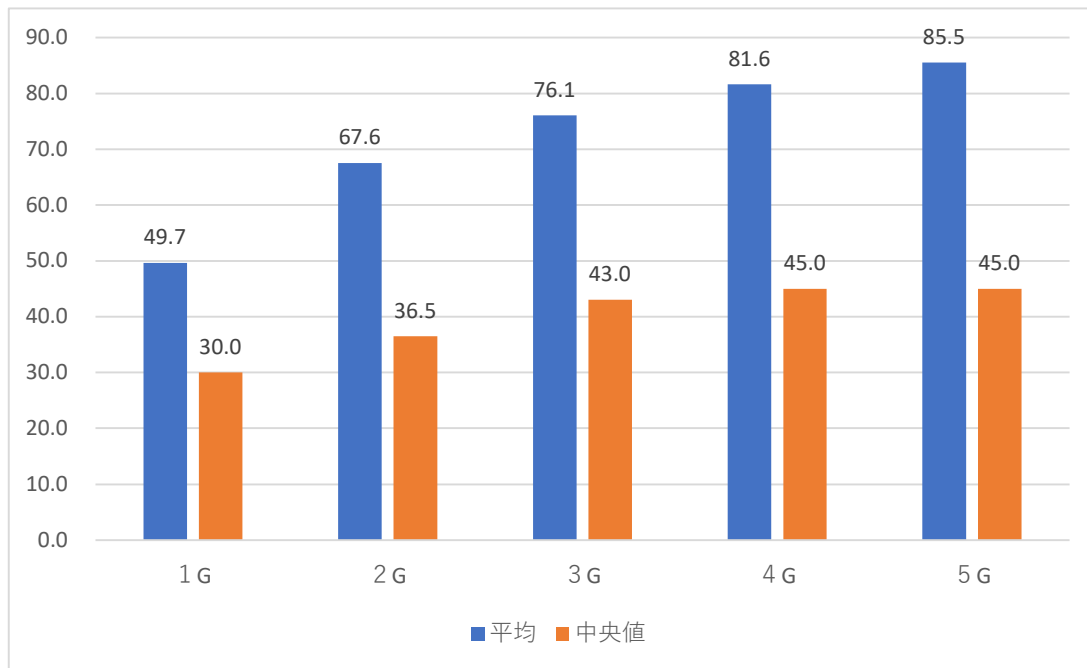


	1=0円 (ただでもよい)	2=1円	3=2円	4=3円	5=5円	6=10円	7=20円	8=40円	9=80円以上	N
1G	39	29	9	19	54	55	24	14	169	412
2G	50	25	16	23	37	74	17	7	163	412
3G	41	24	12	15	48	84	14	13	161	412
4G	55	42	11	9	51	67	17	18	142	412
5G	43	22	15	11	36	81	12	19	173	412

	1=0円 (ただでもよい)	2=1円	3=2円	4=3円	5=5円	6=10円	7=20円	8=40円	9=80円以上	N
1G	9.5%	7.0%	2.2%	4.6%	13.1%	13.3%	5.8%	3.4%	41.0%	412
2G	12.1%	6.1%	3.9%	5.6%	9.0%	18.0%	4.1%	1.7%	39.6%	412
3G	10.0%	5.8%	2.9%	3.6%	11.7%	20.4%	3.4%	3.2%	39.1%	412
4G	13.3%	10.2%	2.7%	2.2%	12.4%	16.3%	4.1%	4.4%	34.5%	412
5G	10.4%	5.3%	3.6%	2.7%	8.7%	19.7%	2.9%	4.6%	42.0%	412

グループごとの説明時間滞在秒数の傾向

	1 G	2 G	3 G	4 G	5 G
平均	49.7	67.6	76.1	81.6	85.5
中央値	30.0	36.5	43.0	45.0	45.0
標準偏差	75.5	163.9	236.1	119.3	157.9



理解度計測のテスト内容一覧

次の各文章が説明画面の内容に照らして正しいかどうかを回答

選択肢

1	本アプリでの閲覧履歴などの行動情報は外部に送信されるが、設定すれば、外部での利用を停止することができる。	1=正しい 2=正しくない 3=分からない
2	他サービスの利用履歴は、利用者が許可した場合に、本アプリで利用される。	
3	位置情報と歩数データは、本アプリをインストールすると自動で取得されるようになる。	
4	本アプリのための情報処理は、本アプリの提供事業者（弊社）だけで行われる。	
5	本アプリには、保存されている自分の情報をダウンロードできる機能がある。	
6	本アプリの情報を処理する設備（サーバーなど）がどの国にあるかは、ウェブサイトで分かるようになっている。	
7	本アプリの提供事業者（弊社）がセキュリティ認証を取得しているかどうか、説明内容からは分からない。	

説明画面の種類	URL
G 1 (階層もなし)	https://www.oisolab.com/2022qu/ppsl.html
G 2 と G 4 (階層ありクリック義務なし)	https://www.oisolab.com/2022qu/ppsl.html
G 3 と G 5 (階層ありクリック義務あり)	https://www.oisolab.com/2022qu/ppslc.html

RIの結果一覧

平均介入効果

	p値		p値
①	0.026	④	0.001
②	0.019	⑤	0.000
③	0.055	⑥	0.000

利用経験異質性

	F統計量	p値		F統計量	p値
①	4.803	0.025	④	6.778	0.008
②	5.521	0.022	⑤	5.221	0.034
③	3.876	0.043	⑥	3.554	0.070

制度信頼異質性

	F統計量	p値		F統計量	p値
①	7.016	0.008	④	5.922	0.019
②	5.356	0.011	⑤	5.182	0.027
③	6.159	0.013	⑥	2.670	0.091

年齢区分異質性 (XL = 60歳未満、XU = 70歳以上)

被説明変数	説明変数	F統計量	p値
通知受忍通数	G2 × XU	2.345	0.112

年齢区分異質性 (XL = 25歳以下、XU = 70歳以上)

被説明変数	説明変数	F統計量	p値
歩数データ 開示必要額	G2 × XL	2.686	0.085
	G5 × XL	5.417	0.020
他サイト 開示必要額	G2 × XU	5.413	0.452

コントロール変数の一覧		独立性検定のp値	
番号	変数名	CHI	FS
c1	漏えい経験	0.029	0.036
c2	位置情報関心程度	0.034	0.027
c3	第三者認証関心程度	0.016	0.02
c4	ポイントアプリ認知度	0.021	0.023

CHI:カイ二乗検定

FS:フィッシャーズの直接確率検定

各変数の質問文は変数一覧を参照

平均介入効果の回帰分析結果 詳細

	正答率	通知受忍通数	通知許可必要額	歩数データ 開示必要額	位置情報 開示必要額	他サイト 開示必要額	説明画面 滞在秒数
(Intercept)	0.419*** (0.014)						49.110*** (7.840)
(Intercept) × 1		-0.199 (0.338)	51.822*** (3.568)	56.449*** (3.829)	61.544*** (4.160)	87.239*** (5.192)	
(Intercept) × 2		1.801*** (0.025)	4.186*** (0.029)	4.246*** (0.031)	4.318*** (0.032)	4.503*** (0.033)	
G2	0.021 (0.019)	-0.557 (0.474)	-4.048 (4.953)	-3.012 (5.302)	-4.587 (5.752)	8.901 (7.279)	18.778+ (11.089)
G3	0.044* (0.019)	0.037 (0.470)	-2.041 (4.958)	-0.715 (5.310)	2.284 (5.773)	-1.638 (7.224)	25.836* (11.101)
G4	0.035+ (0.019)	0.557 (0.469)	-10.682* (4.960)	-8.101 (5.307)	-5.363 (5.761)	-1.029 (7.234)	34.041** (11.112)
G5	0.047* (0.019)	-0.203 (0.471)	1.428 (4.956)	1.719 (5.308)	6.675 (5.778)	5.465 (7.254)	36.315** (11.084)
Log.Lik.	-282.725	-3810.672	-6664.709	-6325.048	-6050.388	-5015.202	-13361.372
c1	0.014* (0.006)	-0.249 (0.153)	0.561 (1.604)	0.594 (1.717)	-0.011 (1.867)	1.261 (2.358)	-3.509 (3.591)
c2	0.009 (0.008)	0.026 (0.182)	6.189** (1.917)	5.892** (2.050)	10.343*** (2.227)	13.308*** (2.787)	6.536 (4.290)
c3	0.015* (0.008)	0.040 (0.182)	-0.558 (1.915)	-0.001 (2.048)	-0.487 (2.224)	1.152 (2.784)	11.171** (4.289)
c4	0.027*** (0.006)	0.541*** (0.153)	-7.229*** (1.593)	-6.509*** (1.705)	-5.373** (1.851)	-6.272** (2.340)	-3.214 (3.546)
Num.Obs.	2060	2060	2060	2060	2060	2060	2060
R2	0.025						0.016
R2 Adj.	0.021						0.012

注) * p < 0.05, ** p < 0.01, *** p < 0.001, (+ p < 0.1)をそれぞれ表し、()内は標準誤差を表す。c1~c4は中心化している。他の表も同様。

利用経験（パソコン利用時間水準）による異質性の回帰分析結果 詳細

	正答率	通知受忍通数	通知許可必要額	歩数データ 開示必要額	位置情報 開示必要額	他サイト 開示必要額
(Intercept)	0.420*** (0.014)					
(Intercept) × 1		-0.192 (0.336)	51.969*** (3.569)	57.025*** (3.815)	61.800*** (4.158)	87.224*** (5.188)
(Intercept) × 2		1.795*** (0.025)	4.184*** (0.029)	4.238*** (0.030)	4.314*** (0.032)	4.500*** (0.032)
G2	0.022 (0.019)	-0.532 (0.473)	-4.567 (4.962)	-3.932 (5.290)	-5.210 (5.755)	8.645 (7.279)
G3	0.042* (0.019)	0.112 (0.469)	-2.464 (4.973)	-1.756 (5.303)	1.489 (5.782)	-2.217 (7.232)
G4	0.037+ (0.019)	0.578 (0.467)	-10.791* (4.963)	-9.010+ (5.288)	-5.836 (5.758)	-0.814 (7.236)
G5	0.047* (0.019)	-0.178 (0.469)	1.333 (4.962)	0.873 (5.292)	6.736 (5.781)	5.969 (7.262)
XL	-0.070 (0.043)	-0.349 (1.043)	3.296 (11.007)	10.891 (11.712)	-2.046 (12.709)	-2.142 (15.905)
XU	0.055 (0.037)	0.141 (0.877)	16.162+ (9.439)	28.870** (10.125)	26.466* (11.089)	15.775 (13.840)
G2 × XL	0.011 (0.060)	0.651 (1.463)	-10.657 (15.423)	2.934 (16.444)	-0.813 (17.812)	11.520 (22.620)
G2 × XU	-0.113* (0.050)	-0.580 (1.213)	-5.190 (12.838)	-18.617 (13.701)	-16.327 (14.977)	-9.989 (18.872)
G3 × XL	0.002 (0.058)	-1.217 (1.436)	-2.853 (14.949)	-5.366 (15.925)	14.306 (17.402)	3.373 (21.674)
G3 × XU	-0.034 (0.051)	0.123 (1.219)	-16.438 (13.046)	-27.844* (13.944)	-26.894+ (15.251)	-12.957 (19.098)
G4 × XL	0.035 (0.060)	-1.378 (1.476)	-8.576 (15.459)	-22.313 (16.429)	-6.043 (17.858)	-26.215 (22.251)
G4 × XU	0.021 (0.051)	0.331 (1.227)	-17.208 (13.236)	-37.541** (14.126)	-30.999* (15.432)	-24.373 (19.341)
G5 × XL	0.047 (0.059)	-0.513 (1.456)	-7.799 (15.202)	3.380 (16.265)	5.823 (17.647)	-1.737 (22.034)
G5 × XU	-0.028 (0.052)	0.440 (1.264)	-13.965 (13.521)	-34.095* (14.407)	-14.333 (15.881)	0.976 (20.014)
X	0.030 (0.059)	1.773 (1.472)	-9.379 (15.100)	-31.598+ (16.440)	-18.134 (17.519)	-18.747 (22.058)
G2 × X	-0.082 (0.083)	-0.231 (2.077)	-0.961 (21.265)	23.688 (23.000)	-2.000 (24.698)	16.313 (31.351)
G3 × X	-0.003 (0.087)	-5.952** (2.113)	18.147 (22.241)	45.102+ (23.912)	38.348 (25.838)	35.500 (32.186)
G4 × X	0.028 (0.081)	-2.059 (2.024)	8.224 (20.831)	12.124 (22.446)	4.212 (24.165)	4.318 (30.168)
G5 × X	-0.060 (0.083)	-3.614+ (2.048)	2.824 (21.313)	35.001 (23.059)	9.595 (24.874)	5.104 (31.217)
Log.Lik.	-265.344	-3800.764	-6661.122	-6312.407	-6043.774	-5010.752
c1	0.012+ (0.006)	-0.280+ (0.153)	0.461 (1.611)	0.564 (1.716)	-0.150 (1.873)	0.902 (2.367)
c2	0.009 (0.007)	0.017 (0.182)	6.221** (1.922)	6.104** (2.043)	10.459*** (2.229)	13.459*** (2.792)
c3	0.015+ (0.008)	0.042 (0.182)	-0.462 (1.922)	0.163 (2.044)	-0.269 (2.229)	1.266 (2.792)
c4	0.028*** (0.006)	0.557*** (0.153)	-7.139*** (1.595)	-6.598*** (1.698)	-5.309** (1.851)	-6.098** (2.342)
Num.Obs.	2060	2060	2060	2060	2060	2060
R2	0.041					
R2 Adj.	0.031					

XL、XU、Xの中心化後の値：XL ∈ {-0.224, 0.776} XU ∈ {-0.194, 0.806} X ∈ {-0.908, 0.092}

制度信頼による異質性の回帰分析結果 詳細

	正答率	通知受忍通数	通知許可必要額	歩数データ開示必要額	位置情報開示必要額	他サイト開示必要額
(Intercept)	0.421*** (0.014)					
(Intercept) × 1		-0.269 (0.338)	52.398*** (3.536)	56.973*** (3.797)	62.179*** (4.120)	87.943*** (5.118)
(Intercept) × 2		1.793*** (0.025)	4.173*** (0.029)	4.235*** (0.030)	4.305*** (0.031)	4.482*** (0.032)
G2	0.020 (0.019)	-0.473 (0.472)	-4.966 (4.912)	-3.994 (5.260)	-5.608 (5.704)	7.613 (7.185)
G3	0.043* (0.019)	0.121 (0.469)	-2.932 (4.908)	-1.293 (5.269)	1.510 (5.721)	-3.249 (7.109)
G4	0.032 (0.019)	0.624 (0.467)	-11.047* (4.915)	-8.481 (5.261)	-5.800 (5.704)	-1.395 (7.137)
G5	0.046* (0.019)	-0.113 (0.469)	1.238 (4.921)	1.412 (5.272)	6.229 (5.732)	5.418 (7.180)
XL	0.067 (0.045)	-0.237 (1.124)	32.989** (11.942)	17.847 (12.624)	32.600* (14.011)	30.466+ (17.838)
XU	-0.033 (0.034)	2.683*** (0.794)	-0.920 (8.545)	-17.452+ (9.143)	-10.604 (9.882)	-28.056* (12.130)
G2 × XL	-0.084 (0.062)	1.771 (1.508)	-3.083 (16.170)	6.976 (17.180)	0.178 (18.981)	-0.298 (24.560)
G2 × XU	0.125* (0.049)	-1.421 (1.164)	-14.066 (12.366)	1.720 (13.218)	-11.188 (14.284)	-11.045 (17.559)
G3 × XL	-0.067 (0.062)	-0.291 (1.538)	-19.246 (16.139)	16.550 (17.421)	5.896 (19.256)	-9.469 (24.090)
G3 × XU	0.111* (0.048)	-0.404 (1.135)	0.878 (12.240)	17.298 (13.102)	16.040 (14.199)	9.930 (17.383)
G4 × XL	0.013 (0.061)	0.518 (1.496)	-38.636* (15.855)	-22.669 (16.859)	-38.204* (18.529)	-11.974 (23.896)
G4 × XU	0.119* (0.048)	-1.747 (1.137)	-20.298+ (12.239)	1.152 (13.062)	-9.966 (14.115)	-12.189 (17.304)
G5 × XL	0.000 (0.064)	0.060 (1.571)	-10.799 (16.740)	1.342 (17.811)	-15.273 (19.657)	0.124 (25.456)
G5 × XU	0.052 (0.048)	-1.976+ (1.149)	-25.790* (12.261)	-8.310 (13.102)	-17.443 (14.166)	-14.031 (17.372)
Log.Lik.	-269.107	-3797.274	-6643.337	-6305.926	-6028.429	-4984.922
c1	0.015* (0.006)	-0.233 (0.154)	-0.597 (1.605)	-0.459 (1.720)	-1.332 (1.867)	-0.576 (2.345)
c2	0.009 (0.008)	0.041 (0.182)	5.852** (1.906)	5.613** (2.040)	10.106*** (2.213)	12.576*** (2.753)
c3	0.013+ (0.008)	0.006 (0.181)	-0.901 (1.904)	-0.317 (2.039)	-0.985 (2.211)	1.153 (2.753)
c4	0.025*** (0.006)	0.484** (0.153)	-6.633*** (1.588)	-5.708*** (1.702)	-4.505* (1.846)	-4.683* (2.321)
Num.Obs.	2060	2060	2060	2060	2060	2060
R2	0.038					
R2 Adj.	0.029					

XL、XUの中心化後の値 : XL ∈ {-0.118, 0.882} XU ∈ {-0.203, 0.797}

年齢区分 (XL = 60歳未満、XU = 70歳以上) による異質性の回帰分析結果 詳細

	正答率	通知受忍通数	通知許可必要額	歩数データ開示必要額	位置情報開示必要額	他サイト開示必要額
(Intercept)	0.419*** (0.014)					
(Intercept) × 1		-0.212 (0.338)	51.738*** (3.549)	56.436*** (3.785)	61.471*** (4.123)	87.230*** (5.154)
(Intercept) × 2		1.799*** (0.025)	4.181*** (0.029)	4.235*** (0.030)	4.309*** (0.031)	4.494*** (0.032)
G2	0.021 (0.019)	-0.543 (0.474)	-4.060 (4.928)	-3.114 (5.246)	-4.693 (5.703)	8.629 (7.227)
G3	0.044* (0.019)	0.054 (0.469)	-1.944 (4.938)	-0.855 (5.255)	2.261 (5.729)	-1.472 (7.184)
G4	0.035+ (0.019)	0.577 (0.468)	-10.573* (4.937)	-8.092 (5.251)	-5.277 (5.718)	-1.329 (7.182)
G5	0.047* (0.019)	-0.189 (0.470)	1.605 (4.934)	1.877 (5.256)	6.912 (5.737)	5.586 (7.209)
XL	0.020 (0.037)	1.214 (0.932)	4.763 (9.515)	15.169 (10.094)	12.240 (10.998)	13.920 (13.819)
XU	0.006 (0.051)	2.504* (1.241)	-14.889 (12.960)	-19.227 (13.737)	-23.439 (14.927)	-31.859+ (18.525)
G2 × XL	0.012 (0.053)	-2.039 (1.293)	-1.446 (13.355)	-3.382 (14.173)	-7.518 (15.426)	-3.812 (19.468)
G2 × XU	-0.029 (0.072)	-3.457* (1.757)	15.516 (18.245)	7.850 (19.331)	28.599 (21.060)	49.166+ (26.629)
G3 × XL	0.018 (0.053)	-0.328 (1.300)	14.044 (13.369)	-7.233 (14.202)	4.706 (15.459)	-20.566 (19.588)
G3 × XU	0.034 (0.072)	-1.000 (1.740)	9.476 (18.216)	-1.593 (19.324)	12.785 (20.985)	-16.702 (26.150)
G4 × XL	0.001 (0.053)	-0.551 (1.293)	5.151 (13.351)	-2.712 (14.166)	-0.732 (15.429)	-6.071 (19.404)
G4 × XU	0.001 (0.072)	-1.343 (1.734)	9.234 (18.225)	6.252 (19.321)	2.040 (20.992)	19.421 (26.144)
G5 × XL	0.083 (0.053)	-1.876 (1.289)	-1.001 (13.392)	-13.478 (14.251)	0.784 (15.507)	-13.945 (19.628)
G5 × XU	0.089 (0.072)	-3.327+ (1.749)	-5.660 (18.261)	-16.088 (19.401)	0.539 (21.040)	-4.313 (26.252)
Log.Lik.	-276.967	-3806.579	-6655.154	-6306.472	-6034.76	-5002.158
c1	0.013* (0.006)	-0.258+ (0.153)	0.315 (1.601)	0.169 (1.704)	-0.308 (1.858)	1.139 (2.347)
c2	0.009 (0.008)	0.052 (0.183)	5.782** (1.922)	5.118* (2.042)	9.626*** (2.224)	12.663*** (2.786)
c3	0.017* (0.008)	0.014 (0.185)	0.717 (1.946)	2.192 (2.069)	1.493 (2.252)	2.777 (2.822)
c4	0.025*** (0.006)	0.582*** (0.157)	-8.350*** (1.627)	-8.533*** (1.733)	-7.266*** (1.886)	-8.385*** (2.384)
Num.Obs.	2060	2060	2060	2060	2060	2060
R2	0.031					
R2 Adj.	0.022					

XL、XUの中心化後の値：XL ∈ {-0.702, 0.298} XU ∈ {-0.129, 0.871}

年齢区分 (XL = 2 5 歳以下、XU = 7 0 歳以上) による異質性の回帰分析結果 詳細

	正答率	通知受忍通数	通知許可必要額	歩数データ開示必要額	位置情報開示必要額	他サイト開示必要額
(Intercept)	0.419*** (0.014)					
(Intercept) × 1		-0.208 (0.337)	51.829*** (3.548)	56.680*** (3.789)	61.630*** (4.127)	87.184*** (5.153)
(Intercept) × 2		1.799*** (0.025)	4.180*** (0.029)	4.234*** (0.030)	4.309*** (0.031)	4.493*** (0.032)
G2	0.021 (0.019)	-0.557 (0.474)	-4.020 (4.928)	-3.289 (5.250)	-4.674 (5.709)	8.714 (7.227)
G3	0.045* (0.019)	0.064 (0.470)	-2.146 (4.941)	-1.084 (5.266)	2.441 (5.745)	-1.395 (7.195)
G4	0.035+ (0.019)	0.563 (0.468)	-10.696* (4.934)	-8.425 (5.253)	-5.468 (5.721)	-1.267 (7.180)
G5	0.047* (0.019)	-0.182 (0.471)	1.963 (4.941)	2.277 (5.272)	7.220 (5.751)	6.466 (7.229)
XL	0.006 (0.071)	-0.725 (1.757)	12.937 (18.270)	30.776 (20.104)	19.269 (21.522)	1.320 (26.519)
XU	-0.008 (0.042)	1.484 (0.987)	-17.726+ (10.528)	-29.607** (11.182)	-31.921** (12.136)	-42.532** (14.972)
G2 × XL	-0.022 (0.096)	2.568 (2.315)	-44.024+ (24.593)	-52.695* (26.494)	-45.118 (28.540)	-18.970 (35.315)
G2 × XU	-0.040 (0.058)	-1.664 (1.417)	14.199 (14.772)	7.860 (15.667)	32.131+ (17.077)	50.870* (21.631)
G3 × XL	0.043 (0.106)	1.691 (2.555)	-12.758 (27.057)	-24.767 (29.337)	8.570 (32.386)	12.151 (39.871)
G3 × XU	0.020 (0.058)	-0.661 (1.386)	-2.524 (14.742)	2.898 (15.649)	8.920 (16.992)	0.126 (20.920)
G4 × XL	0.074 (0.098)	2.719 (2.347)	-27.319 (25.033)	-40.349 (27.044)	-8.717 (29.308)	9.162 (36.477)
G4 × XU	0.003 (0.058)	-0.754 (1.384)	3.715 (14.752)	6.582 (15.660)	2.212 (17.001)	24.548 (21.062)
G5 × XL	0.007 (0.092)	0.068 (2.256)	-41.400+ (23.424)	-69.182** (25.439)	-47.747+ (27.324)	-41.892 (33.653)
G5 × XU	0.022 (0.058)	-1.820 (1.408)	-7.670 (14.775)	-9.592 (15.704)	-3.222 (17.032)	3.447 (21.048)
Log.Lik.	-281.009	-3807.013	-6653.625	-6304.199	-6034.235	-5000.829
c1	0.013* (0.006)	-0.231 (0.153)	0.178 (1.602)	0.074 (1.706)	-0.274 (1.860)	1.073 (2.349)
c2	0.009 (0.008)	0.040 (0.183)	5.613** (1.919)	4.823* (2.040)	9.447*** (2.223)	12.474*** (2.783)
c3	0.016* (0.008)	0.012 (0.186)	0.440 (1.944)	1.923 (2.069)	1.104 (2.252)	2.717 (2.821)
c4	0.026*** (0.006)	0.578*** (0.156)	-7.934*** (1.618)	-7.997*** (1.725)	-6.778*** (1.877)	-7.895*** (2.373)
Num.Obs.	2060	2060	2060	2060	2060	2060
R2	0.027					
R2 Adj.	0.018					

XL ∈ {-0.044, 0.955} XU ∈ {-0.129, 0.871}

説明時間滞在秒数を被説明変数とした異質性の回帰分析結果

XU/XL/X→	利用経験 (パソコン利用時間水準)	制度信頼	年齢区分 (XL60歳未満XU70歳以上)	年齢区分 (XL25歳未満XU70歳以上)
(Intercept)	49.134*** (7.843)	49.095*** (7.851)	49.081*** (7.733)	48.889*** (7.763)
G2	16.776 (11.109)	18.490+ (11.102)	18.973+ (10.938)	19.326+ (10.979)
G3	25.364* (11.136)	25.873* (11.112)	25.963* (10.950)	25.460* (11.008)
G4	33.701** (11.120)	34.290** (11.127)	34.085** (10.961)	34.363** (11.001)
G5	37.086*** (11.097)	36.241** (11.098)	36.035*** (10.933)	36.716*** (10.985)
XL	3.338 (24.670)	-8.886 (26.099)	-8.769 (21.093)	-25.072 (40.281)
XU	-1.237 (20.969)	-10.299 (19.423)	36.808 (28.771)	41.449+ (23.488)
G2 × XL	-14.872 (34.606)	1.056 (35.464)	-33.629 (29.648)	-15.627 (54.240)
G2 × XU	54.993+ (28.594)	-26.081 (28.093)	-22.018 (40.506)	3.901 (32.941)
G3 × XL	-36.300 (33.512)	-0.610 (35.731)	-1.843 (29.686)	-22.683 (60.072)
G3 × XU	-21.301 (29.097)	50.353+ (27.825)	2.049 (40.477)	3.438 (32.900)
G4 × XL	-33.607 (34.689)	3.617 (35.255)	-30.935 (29.659)	-0.222 (55.453)
G4 × XU	7.766 (29.564)	-8.222 (27.762)	2.450 (40.487)	27.444 (32.919)
G5 × XL	-13.674 (34.082)	4.587 (36.704)	-57.801+ (29.665)	-1.599 (51.849)
G5 × XU	32.134 (30.125)	9.572 (27.824)	37.739 (40.533)	84.112* (32.973)
X	9.785 (33.733)			
G2 × X	-23.606 (47.617)			
G3 × X	1.099 (49.833)			
G4 × X	-56.347 (46.665)			
G5 × X	-6.990 (47.672)			
Log.Lik.	-13352.040	-13356.791	-13328.044	-13335.149
c1	-4.210 (3.609)	-3.756 (3.630)	-2.605 (3.551)	-3.158 (3.567)
c2	7.022 (4.302)	7.022 (4.309)	8.880* (4.263)	9.034* (4.274)
c3	11.026* (4.307)	11.024* (4.308)	5.221 (4.320)	6.486 (4.334)
c4	-2.779 (3.553)	-2.712 (3.573)	1.604 (3.583)	0.621 (3.581)
Num.Obs.	2060	2060	2060	2060
R2	0.025	0.02	0.047	0.041
R2 Adj.	0.014	0.012	0.039	0.032