

オンライン図表1：サンプルの全体傾向

	地域分類
1=北海道	4.2%
2=東北	6.1%
3=関東	38.1%
4=北陸	3.4%
5=中部	11.0%
6=近畿	20.1%
7=中国	4.6%
8=四国	2.8%
9=九州	9.7%

	性別
1=男性	70.9%
2=女性	29.1%

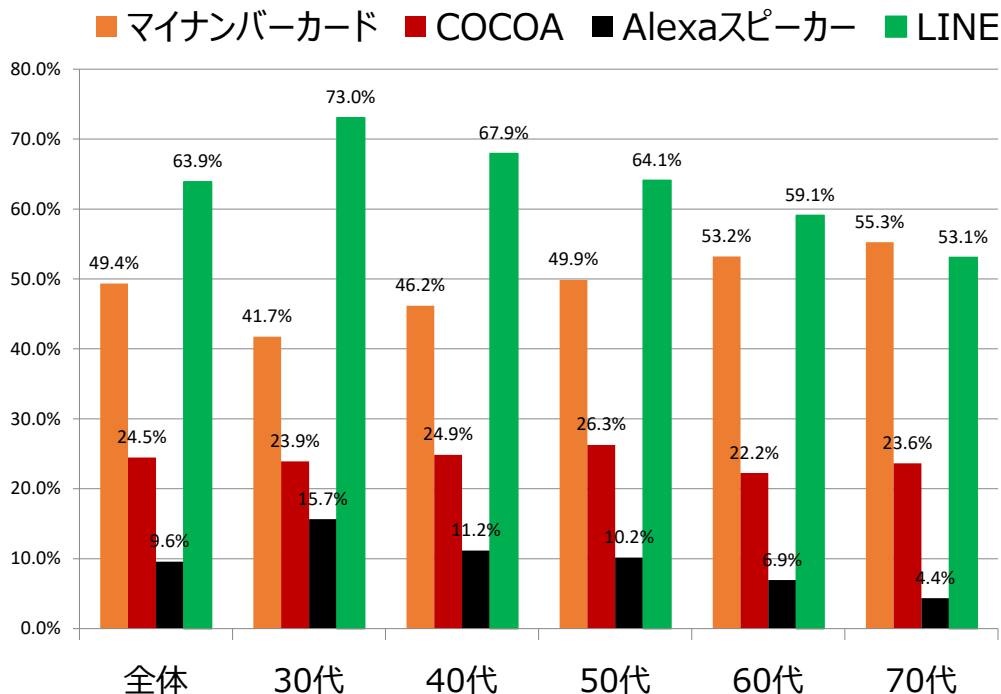
	年齢階層
1=10代	0.0%
2=20代	1.5%
3=30代	8.9%
4=40代	26.3%
5=50代	30.5%
6=60代	21.8%
7=70代	10.6%
8=80代以上	0.3%

	自宅種類
1=持ち家（一戸建）	53.9%
2=持ち家（集合住宅）	16.8%
3=借家（一戸建）	2.7%
4=借家（集合住宅）	22.9%
5=寮・社宅	1.5%
記録なし	2.2%

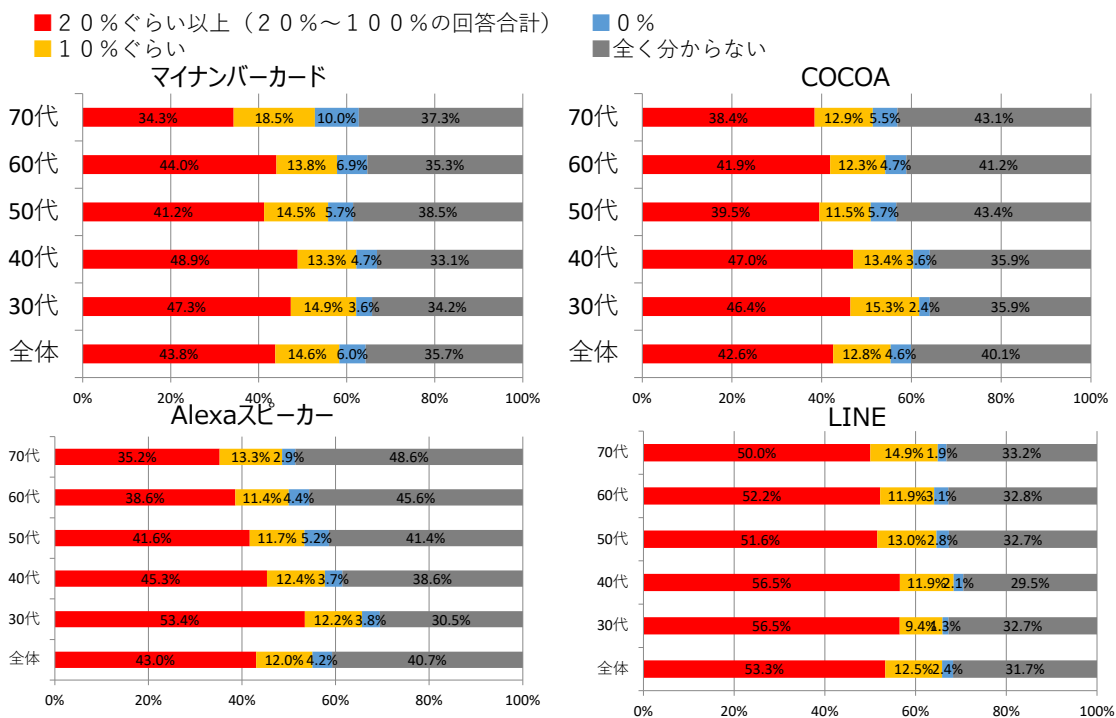
	世帯年収
1=300万円未満	20.4%
2=300～500万円未満	25.8%
3=500～700万円未満	20.8%
4=700～1000万円未満	19.0%
5=1000～1500万円未満	10.3%
9=1500万円以上	3.5%
記録なし	0.1%

オンライン図表 2 : 主な回答値の傾向

図表 2 - 1 : 各サービスの利用率



図表 2 - 2 : トラブル主観確率



図表 2 - 3 : 主観利用率

	LINE	マイナンバーカード	COCOA	Alexaスピーカー
10人中8人以上	26.8%	3.9%	2.1%	1.7%
10人中4～7人	44.5%	27.3%	17.7%	14.7%
10人中3人以下	11.2%	51.3%	59.8%	56.3%
全く分からない(不明)	17.5%	17.6%	20.4%	27.3%
回答人数平均 (不明を除いて計算)	6.3	3.3	2.5	2.2
(参考)本調査での利用率	63.9%	49.4%	24.5%	9.6%
(参考)公的統計での利用率	86.9%	26.3%	19.5%	—
N	2496	2522	2417	1448

※公的統計での利用率

LINE：2020年1月実施の13～69歳対象の調査結果。

総務省情報通信政策研究所 令和元年度 情報通信メディアの利用時間と情報行動に関する調査 https://www.soumu.go.jp/iicp/research/results/media_usage-time.html

マイナンバーカード：総人口に対する交付率。2021年2月1日時点

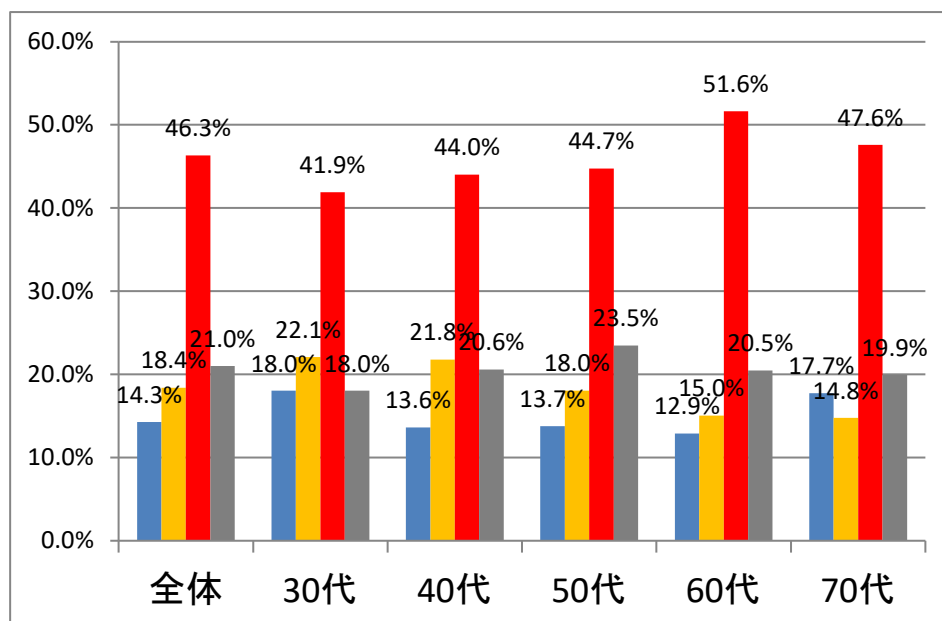
総務省ウェブサイト https://www.soumu.go.jp/kojinbango_card/#kouhu

COCOA：ダウンロード数2444万件（2021年1月29日。厚生労働省ウェブサイト）／総人口推計（2021年2月1日）1億2562万（政府統計）

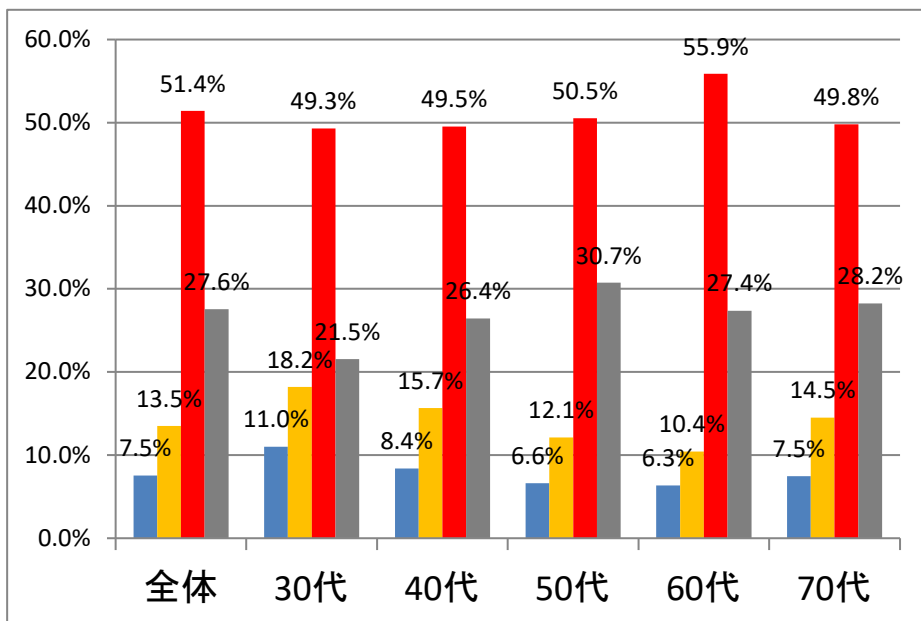
図表 2 - 4 : 利便性評価

- 好印象(非常に便利、結構便利、ある程度便利)
- 悪印象(そこまで、あまり、全く)
- 便利かどうか全く想像がつかない
- 中立(まあまあ便利)

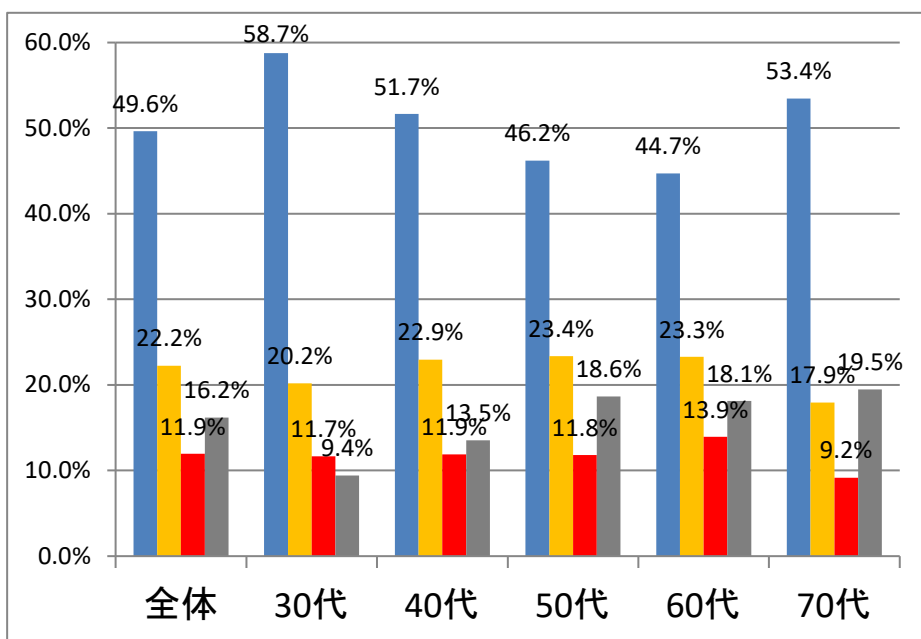
マイナンバーカード



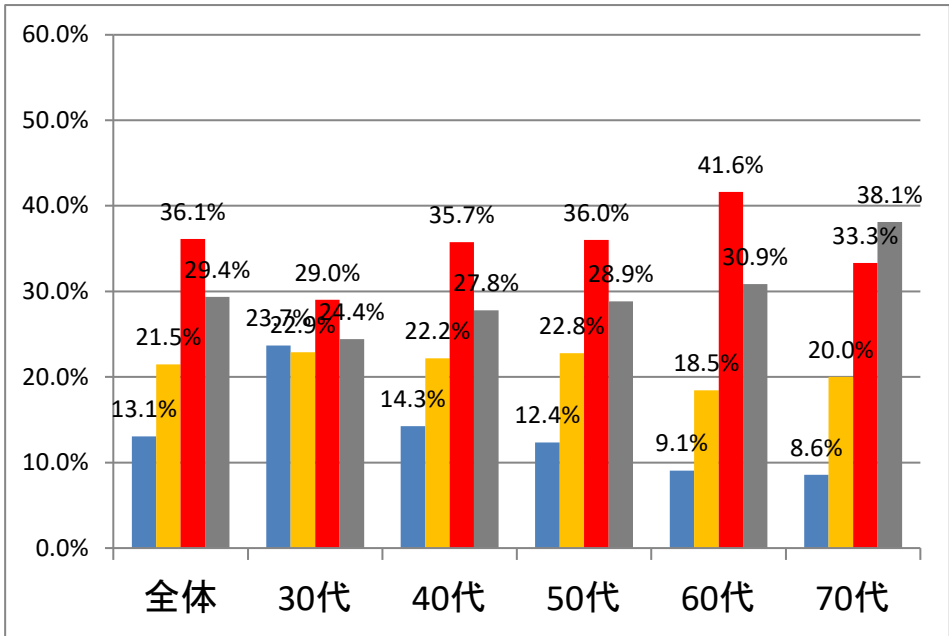
COCOA



LINE



アレクサスピーカー



オンライン図表3：採用行動分析の変数

変数名	説明	質問内容又は構築方法
ADPT	サービス利用有無 (被説明変数)	LINE・スピーカー：月1回程度以上の頻度で継続的に利用しているかどうか マイナンバーカード：所持しているかどうか ココア：インストールしているかどうか
SUB_TR	プライバシーリスク感覚 (本体変数)	当該サービスを1年間使用したときに、個人情報の漏えいなどプライバシーやセキュリティの問題に遭遇してしまう可能性 ほぼ100%～0%まで10%刻み11段階＋全く分からない(不明)の選択肢から回答。比率に変換し連続変数とみなし、その際不明は100%とする
SUB_TR_NONUM	プライバシーリスク感覚 (不明ダミー)	上記質問における不明の回答を1とするダミー変数
TRUST_ONS	オンライン事業者への信頼 (オンライン信頼)	「オンライン事業者は、私の提供した個人情報について、真実を述べるとともに、約束を果たすだろう。」に対する回答者の意見を「全くそのとおりだと思う」(最大値)～「全く違うと思う」(最小値)の7段階選択肢から回答。参考：Pape et al. (2020)
TRUST_INS	個人情報保護制度への信頼 (制度信頼)	「日本の個人情報保護の法律や制度は、信頼できる。」に対する回答者の意見を「全くそのとおりだと思う」～「全く違うと思う」の7段階＋不明の選択肢から回答。全くその通りだと思うを最大値7、不明を最小値0とした。
TRUST_PROV	当該サービス提供者への信頼 (提供者信頼)	「●●による個人情報の取扱いは、信頼できる。」に対する回答者の意見を「全くそのとおりだと思う」～「全く違うと思う」の7段階＋不明の選択肢から回答。全くそのとおりだと思うを最大値7、不明を最小値0とした。 ●●の内容は以下のとおり ・マイナンバーカード・ココア：中央省庁 ・LINE：日本を本拠にする大手オンライン事業者 (Yahoo Japan、楽天、LINE) ・アレクサスピーカー：米国などの外国を本拠にする大手オンライン事業者 (Google、Amazon、Facebook、Apple、Microsoft)
SUB_ADPT	主観利用率 (本体変数)	社会全体で、どの程度の比率で使われていると感じているか。 ほぼ全員が使っている～10人中0人程度～ほぼ全く使われていないの11段階＋不明の選択肢から回答。比率に変換し連続変数とみなし、不明は0%とした
SUB_ADPT_NONUM	主観利用率 (不明ダミー)	上記質問における不明の回答を1とするダミー変数
SUB_VAL	利便性評価 (本体変数)	利便性に関する印象は、どの程度か。 非常に便利～全く便利でないの7段階＋便利かどうか全く想像がつかない(不明)の計8段階から回答。非常に便利を最大値7、不明を最小値0とした
SUB_VAL_NONUM	利便性評価 (不明ダミー)	上記質問における不明の回答を1とするダミー変数
ATT_POS	新デジタル製品への積極性	「 周囲の中では、自分は最初に新しいデジタル製品を試すほうだ。 」に対する回答者の当てはまりの程度を7段階選択肢から回答 参考：Keszey (2020)
ATT_NEG	新デジタル製品への躊躇の傾向	「 新しいデジタル製品を試すことについては、自分はためらうほうだ。 」に対する回答者の当てはまりの程度を7段階選択肢から回答。参考：Keszey (2020)
EDU	教育年数	大学院=9、大学=7、短大・高専=5、専門学校=5、 高校(旧制中学)=3、中学(旧制小学)=0
INCOME_HH	世帯年収	300万円未満=0、300～500万円未満=3、500～700万円未満=5 700～1000万円未満=7、1000～1500万円未満=10、 1500万円以上=15
JOB_GOV	公務員	回答者が公務員=1のダミー変数
RES_FLT	集合住宅	回答者が集合住宅に居住=1のダミー変数

2022年9月15日 上記の赤字部分を修正しました。

修正前は「新しいデジタル製品の話を聞いたときは、試しに使ってみる方法を探したくなる。」と誤って記載していました。

オンライン図表4：採用行動分析結果詳細

被説明変数: 当該サービス利用ありを1とするダミー変数			マイナンバーカード						COOA					
変数名	ダミー	説明	モデル1			モデル2			モデル1			モデル2		
			係数値	標準誤差	p値	係数値	標準誤差	p値	係数値	標準誤差	p値	係数値	標準誤差	p値
INTOPT		定数項	-1.587	0.373	0.000 ***	-1.715	0.371	0.000 ***	-2.395	0.426	0.000 ***	-2.465	0.425	0.000 ***
SUB_TR		トラブル主観確率本体(不明は最高値)	-0.860	0.214	0.000 ***	-0.405	0.129	0.002 **	-0.798	0.268	0.003 **	-0.402	0.155	0.010 ***
SUB_TR_NONUM	○	トラブル主観確率が不明	0.473	0.176	0.007 **				0.402	0.220	0.068 .			
SUB_ADPT		主観利用率本体(不明は最低値)	2.490	0.267	0.000 ***	2.354	0.261	0.000 ***	2.854	0.305	0.000 ***	2.755	0.299	0.000 ***
SUB_ADPT_NONUM	○	主観利用率が不明	0.284	0.162	0.080 .	0.307	0.162	0.058 .	0.186	0.190	0.328	0.213	0.189	0.260
SUB_VAL		利便性評価本体(不明は最低値)	0.035	0.024	0.139	0.037	0.024	0.118	0.112	0.046	0.015 *	0.103	0.046	0.024 *
SUB_VAL_NONUM	○	利便性評価が不明	-1.304	0.139	0.000 ***	-1.252	0.137	0.000 ***	-0.684	0.204	0.001 ***	-0.668	0.204	0.001 ***
ATT_POS		新デジタル製品への積極性	0.129	0.033	0.000 ***	0.116	0.032	0.000 ***	0.232	0.038	0.000 ***	0.222	0.038	0.000 ***
ATT_NEG		新デジタル製品に対する躊躇の傾向	-0.058	0.031	0.064 .	-0.064	0.031	0.040 *	-0.004	0.038	0.926	-0.011	0.038	0.775
TRUST_ONL		オンライン事業者への信頼	-0.021	0.050	0.676	-0.013	0.050	0.802	-0.025	0.058	0.672	-0.017	0.058	0.772
TRUST_INS		個人情報保護制度への信頼	0.040	0.049	0.419	0.049	0.049	0.321	0.038	0.057	0.512	0.047	0.057	0.411
TRUST_PROV		当該サービス提供者への信頼	0.007	0.047	0.881	0.013	0.047	0.776	0.007	0.054	0.904	0.007	0.054	0.891
EDU		教育年数	0.006	0.025	0.797	0.004	0.025	0.878	-0.008	0.029	0.789	-0.011	0.029	0.705
AGE		年齢	0.018	0.004	0.000 ***	0.018	0.004	0.000 ***	0.000	0.005	0.927	0.000	0.005	0.996
FEMALE	○	性別(女性=1)	-0.191	0.105	0.069 .	-0.205	0.105	0.050 *	-0.170	0.124	0.170	-0.183	0.124	0.140
INCOME_HH		世帯年収(区間最小値)	0.026	0.013	0.048 *	0.025	0.013	0.055 .	0.076	0.015	0.000 ***	0.076	0.015	0.000 ***
JOB_GOV	○	公務員	0.570	0.214	0.008 **	0.567	0.214	0.008 **	0.071	0.225	0.754	0.067	0.225	0.767
RES_FLT	○	集合住宅	0.064	0.092	0.488	0.071	0.092	0.441	-0.032	0.107	0.764	-0.026	0.107	0.810
N			2436			2436			2369			2369		
Null deviance			3376.5 on 2435 degrees of freedom			3376.5 on 2435 degrees of freedom			2721.5 on 2368 degrees of freedom			2721.5 on 2368 degrees of freedom		
Residual deviance			2918.7 on 2418 degrees of freedom			2926.0 on 2419 degrees of freedom			2284.1 on 2351 degrees of freedom			2287.5 on 2352 degrees of freedom		
AIC			2954.7			2960			2320.1			2321.5		
被説明変数: 当該サービス利用ありを1とするダミー変数			LINE						アレクサスピーカー					
変数名	ダミー	説明	モデル1			モデル2			モデル1			モデル2		
			係数値	標準誤差	p値	係数値	標準誤差	p値	係数値	標準誤差	p値	係数値	標準誤差	p値
INTOPT		定数項	-1.181	0.474	0.013 *	-1.221	0.000	0.009 **	-4.280	0.699	0.000 ***	-4.170	0.689	0.000 ***
SUB_TR		トラブル主観確率本体(不明は最高値)	-0.516	0.266	0.053 .	-0.418	0.000	0.016 *	0.448	0.428	0.295			
SUB_TR_NONUM	○	トラブル主観確率が不明	0.099	0.205	0.628				-0.908	0.361	0.012 *	-0.620	0.236	0.009 **
SUB_ADPT		主観利用率本体(不明は最低値)	0.575	0.279	0.040 *	0.563	0.000	0.043 *	2.636	0.470	0.000 ***	2.768	0.454	0.000 ***
SUB_ADPT_NONUM	○	主観利用率が不明	0.493	0.231	0.033 **	0.505	0.000	0.028 *	0.997	0.281	0.000 ***	1.035	0.279	0.000 ***
SUB_VAL		利便性評価本体(不明は最低値)	0.595	0.048	0.000 ***	0.597	0.000	0.000 ***	0.360	0.070	0.000 ***	0.365	0.069	0.000 ***
SUB_VAL_NONUM	○	利便性評価が不明	-0.223	0.271	0.411	-0.206	0.000	0.444	-1.106	0.501	0.027 *	-1.090	0.501	0.030 *
ATT_POS		新デジタル製品への積極性	0.119	0.040	0.003 **	0.116	0.000	0.003 **	0.351	0.066	0.000 ***	0.355	0.066	0.000 ***
ATT_NEG		新デジタル製品に対する躊躇の傾向	-0.064	0.038	0.091 .	-0.065	0.000	0.083 .	0.051	0.065	0.433	0.061	0.064	0.339
TRUST_ONL		オンライン事業者への信頼	0.057	0.064	0.376	0.059	0.000	0.355	-0.108	0.095	0.255	-0.112	0.095	0.240
TRUST_INS		個人情報保護制度への信頼	-0.036	0.058	0.534	-0.035	0.000	0.546	0.128	0.088	0.145	0.127	0.088	0.147
TRUST_PROV		当該サービス提供者への信頼	0.008	0.062	0.893	0.011	0.000	0.860	0.020	0.092	0.830	0.011	0.092	0.907
EDU		教育年数	0.028	0.029	0.335	0.028	0.000	0.343	-0.002	0.046	0.966	0.000	0.046	0.993
AGE		年齢	-0.020	0.005	0.000 ***	-0.020	0.000	0.000 ***	-0.006	0.008	0.459	-0.006	0.008	0.443
FEMALE	○	性別(女性=1)	-0.041	0.127	0.747	-0.044	0.000	0.727	-0.287	0.207	0.166	-0.280	0.207	0.176
INCOME_HH		世帯年収(区間最小値)	0.076	0.016	0.000 ***	0.075	0.000	0.000 ***	0.015	0.024	0.528	0.016	0.024	0.496
JOB_GOV	○	公務員	0.069	0.249	0.782	0.070	0.000	0.777	0.728	0.342	0.034 *	0.735	0.343	0.032 *
RES_FLT	○	集合住宅	0.018	0.110	0.867	0.019	0.000	0.866	-0.514	0.175	0.003 **	-0.515	0.175	0.003 **
N			2447			2447			1416			1416		
Null deviance			3135.9 on 2446 degrees of freedom			3135.9 on 2446 degrees of freedom			1285.60 on 1415 degrees of freedom			1285.60 on 1415 degrees of freedom		
Residual deviance			2214.4 on 2429 degrees of freedom			2214.7 on 2430 degrees of freedom			935.23 on 1398 degrees of freedom			936.32 on 1399 degrees of freedom		
AIC			2250.4			2248.7			971.23			970.32		

オンライン図表5：採用行動分析の主な説明変数間の相関

マイナンバーカード		ATT POS	AGE	RES FLT	EDU	JOB GOV	INCOME HH	SUB.TR.NONUM	SUB TR	SUB ADPT	SUB ADPT.NONUM	SUB VAL	SUB VAL.NONUM	FEMALE
ATT POS	新デジタル製品積極性	1.000	-0.113	-0.003	0.075	0.041	0.170	-0.101	-0.056	0.067	-0.014	0.085	-0.104	-0.163
AGE	年齢	-0.113	1.000	-0.128	-0.048	-0.059	-0.040	0.015	-0.030	0.028	-0.052	-0.105	-0.005	-0.147
RES FLT	集合住宅	-0.003	-0.128	1.000	0.038	0.006	-0.073	0.006	0.000	-0.012	-0.001	-0.002	0.011	0.068
EDU	教育年数	0.075	-0.048	0.038	1.000	0.099	0.241	-0.103	-0.085	0.019	-0.082	0.031	-0.086	-0.211
JOB GOV	公務員	0.041	-0.059	0.006	0.099	1.000	0.116	-0.012	-0.019	0.000	0.017	-0.020	0.006	-0.076
INCOME HH	世帯年収	0.170	-0.040	-0.073	0.241	0.116	1.000	-0.063	-0.045	0.048	-0.013	0.094	-0.067	-0.076
SUB.TR.NONUM	トラブル主観確率不明ダミー	-0.101	0.015	0.006	-0.103	-0.012	-0.063	1.000	0.814	-0.333	0.429	-0.224	0.397	0.001
SUB TR	トラブル主観確率本体	-0.056	-0.030	0.000	-0.085	-0.019	-0.045	0.814	1.000	-0.228	0.379	-0.196	0.343	0.037
SUB ADPT	主観利用率本体	0.067	0.028	-0.012	0.019	0.000	0.048	-0.333	-0.228	1.000	-0.564	0.312	-0.296	0.062
SUB ADPT.NONUM	主観利用率不明ダミー	-0.014	-0.052	-0.001	-0.082	0.017	-0.013	0.429	0.379	-0.564	1.000	-0.362	0.388	-0.013
SUB VAL	利便性評価本体	0.085	-0.105	-0.002	0.031	-0.020	0.094	-0.224	-0.196	0.312	-0.362	1.000	-0.401	0.133
SUB VAL.NONUM	利便性評価不明ダミー	-0.104	-0.005	0.011	-0.086	0.006	-0.067	0.397	0.343	-0.296	0.388	-0.401	1.000	0.017
FEMALE	性別ダミー(女性=1)	-0.163	-0.147	0.068	-0.211	-0.076	-0.076	0.001	0.037	0.062	-0.013	0.133	0.017	1.000
COCOA		ATT POS	AGE	RES FLT	EDU	JOB GOV	INCOME HH	SUB.TR.NONUM	SUB TR	SUB ADPT	SUB ADPT.NONUM	SUB VAL	SUB VAL.NONUM	FEMALE
ATT POS	新デジタル製品積極性	1.000	-0.117	0.002	0.080	0.043	0.169	-0.131	-0.099	0.142	-0.023	0.262	-0.151	-0.165
AGE	年齢	-0.117	1.000	-0.133	-0.057	-0.058	-0.040	0.042	0.002	0.011	-0.052	-0.059	0.035	-0.146
RES FLT	集合住宅	0.002	-0.133	1.000	0.038	0.003	-0.076	0.015	0.012	-0.026	0.016	-0.024	0.024	0.065
EDU	教育年数	0.080	-0.057	0.038	1.000	0.094	0.243	-0.110	-0.087	0.030	-0.089	0.018	-0.069	-0.210
JOB GOV	公務員	0.043	-0.058	0.003	0.094	1.000	0.111	-0.008	-0.010	0.009	0.015	0.033	-0.003	-0.078
INCOME HH	世帯年収	0.169	-0.040	-0.076	0.243	0.111	1.000	-0.093	-0.071	0.062	-0.047	0.121	-0.101	-0.076
SUB.TR.NONUM	トラブル主観確率不明ダミー	-0.131	0.042	0.015	-0.110	-0.008	-0.093	1.000	0.841	-0.305	0.417	-0.346	0.412	-0.003
SUB TR	トラブル主観確率本体	-0.099	0.002	0.012	-0.087	-0.010	-0.071	0.841	1.000	-0.189	0.374	-0.259	0.351	0.030
SUB ADPT	主観利用率本体	0.142	0.011	-0.026	0.030	0.009	0.062	-0.305	-0.189	1.000	-0.494	0.442	-0.308	0.015
SUB ADPT.NONUM	主観利用率不明ダミー	-0.023	-0.052	0.016	-0.089	0.015	-0.047	0.417	0.374	-0.494	1.000	-0.264	0.391	-0.002
SUB VAL	利便性評価本体	0.262	-0.059	-0.024	0.018	0.033	0.121	-0.346	-0.259	0.442	-0.264	1.000	-0.718	-0.006
SUB VAL.NONUM	利便性評価不明ダミー	-0.151	0.035	0.024	-0.069	-0.003	-0.101	0.412	0.351	-0.308	0.391	-0.718	1.000	0.005
FEMALE	性別ダミー(女性=1)	-0.165	-0.146	0.065	-0.210	-0.078	-0.076	-0.003	0.030	0.015	-0.002	-0.006	0.005	1.000
LINE		ATT POS	AGE	RES FLT	EDU	JOB GOV	INCOME HH	SUB.TR.NONUM	SUB TR	SUB ADPT	SUB ADPT.NONUM	SUB VAL	SUB VAL.NONUM	FEMALE
ATT POS	新デジタル製品積極性	1.000	-0.114	-0.002	0.075	0.041	0.171	-0.086	-0.035	-0.029	-0.002	0.085	-0.111	-0.163
AGE	年齢	-0.114	1.000	-0.131	-0.045	-0.059	-0.040	0.026	-0.005	-0.027	-0.038	-0.106	0.083	-0.147
RES FLT	集合住宅	-0.002	-0.131	1.000	0.036	0.006	-0.072	0.001	0.000	0.016	0.002	-0.001	0.022	0.068
EDU	教育年数	0.075	-0.045	0.036	1.000	0.098	0.242	-0.116	-0.099	-0.075	0.018	0.028	-0.074	-0.211
JOB GOV	公務員	0.041	-0.059	0.006	0.098	1.000	0.116	0.007	-0.004	0.012	-0.010	-0.020	0.010	-0.075
INCOME HH	世帯年収	0.171	-0.040	-0.072	0.242	0.116	1.000	-0.086	-0.069	-0.031	0.013	0.094	-0.087	-0.077
SUB.TR.NONUM	トラブル主観確率不明ダミー	-0.086	0.026	0.001	-0.116	0.007	-0.086	1.000	0.790	0.494	-0.392	-0.331	0.400	-0.024
SUB TR	トラブル主観確率本体	-0.035	-0.005	0.000	-0.099	-0.004	-0.069	0.790	1.000	0.420	-0.313	-0.310	0.342	0.007
SUB ADPT	主観利用率不明ダミー	-0.029	-0.027	0.016	-0.075	0.012	-0.031	0.494	0.420	1.000	-0.752	-0.402	0.430	-0.029
SUB ADPT	主観利用率本体	-0.002	-0.038	0.002	0.018	-0.010	0.013	-0.392	-0.313	-0.752	1.000	0.513	-0.399	0.115
SUB VAL	利便性評価本体	0.085	-0.106	-0.001	0.028	-0.020	0.094	-0.331	-0.310	-0.402	0.513	1.000	-0.811	0.133
SUB VAL.NONUM	利便性評価不明ダミー	-0.111	0.083	0.022	-0.074	0.010	-0.087	0.400	0.342	0.430	-0.399	-0.811	1.000	-0.043
FEMALE	性別ダミー(女性=1)	-0.163	-0.147	0.068	-0.211	-0.075	-0.077	-0.024	0.007	-0.029	0.115	0.133	-0.043	1.000
スマートスピーカー		ATT POS	AGE	RES FLT	EDU	JOB GOV	INCOME HH	SUB.TR.NONUM	SUB TR	SUB ADPT	SUB ADPT.NONUM	SUB VAL	SUB VAL.NONUM	FEMALE
ATT POS	新デジタル製品積極性	1.000	-0.106	-0.007	0.090	0.054	0.195	-0.201	-0.166	-0.106	0.195	0.261	-0.179	-0.162
AGE	年齢	-0.106	1.000	-0.074	-0.008	-0.049	-0.012	0.084	0.043	0.024	-0.031	-0.096	0.038	-0.155
RES FLT	集合住宅	-0.007	-0.074	1.000	0.048	0.027	-0.074	-0.007	-0.007	0.004	-0.024	0.009	0.023	0.043
EDU	教育年数	0.090	-0.008	0.048	1.000	0.111	0.251	-0.093	-0.066	-0.080	-0.003	-0.009	-0.041	-0.153
JOB GOV	公務員	0.054	-0.049	0.027	0.111	1.000	0.090	0.001	-0.003	0.013	0.009	-0.010	0.016	-0.067
INCOME HH	世帯年収	0.195	-0.012	-0.074	0.251	0.090	1.000	-0.093	-0.065	-0.045	0.072	0.081	-0.085	-0.066
SUB.TR.NONUM	トラブル主観確率不明ダミー	-0.201	0.084	-0.007	-0.093	0.001	-0.093	1.000	0.857	0.483	-0.371	-0.415	0.519	-0.035
SUB TR	トラブル主観確率本体	-0.166	0.043	-0.007	-0.066	-0.003	-0.065	0.857	1.000	0.428	-0.209	-0.318	0.448	-0.009
SUB ADPT	主観利用率不明ダミー	-0.106	0.024	0.004	-0.080	0.013	-0.045	0.483	0.428	1.000	-0.491	-0.364	0.470	0.012
SUB ADPT	主観利用率本体	0.195	-0.031	-0.024	-0.003	0.009	0.072	-0.371	-0.209	-0.491	1.000	0.458	-0.359	0.009
SUB VAL	利便性評価本体	0.261	-0.096	0.009	-0.009	-0.010	0.081	-0.415	-0.318	-0.364	0.458	1.000	-0.802	0.069
SUB VAL.NONUM	利便性評価不明ダミー	-0.179	0.038	0.023	-0.041	0.016	-0.085	0.519	0.448	0.470	-0.359	-0.802	1.000	-0.048
FEMALE	性別ダミー(女性=1)	-0.162	-0.155	0.043	-0.153	-0.067	-0.066	-0.035	-0.009	0.012	0.009	0.069	-0.048	1.000

オンライン図表6：プライバシー懸念分析の変数

説明変数	質問内容又は構築方法	※主観尺度の変数では肯定回答を大きな値としている
信頼 (オンライン、制度、提供者)	採用行動分析に同じ。	
漏えい等ニュース多寡の感覚	「個人情報の漏えいなどの問題が起きたというニュースは減多にない。」に対する意見を「全くそのとおりだと思う」～「全く違うと思う」の7段階+「全く分からない」の計8段階で回答。「全くそのとおりだと思う」を最大値7、「全く分からない」を最小値0とした	
メディア接触	新聞読者	ふだんよく読む新聞の質問に対し新聞は読まないとの回答を0、それ以外を1とするダミー変数
	平日テレビ視聴時間	平日にテレビを視聴する時間。30分未満から5時間以上まで30分～1時間刻みの選択肢で回答。1単位＝1時間で区間最小値を変数に設定。
	インターネット利用時間	平日にインターネットを利用する時間。30分未満から5時間以上まで30分～1時間刻みの選択肢で回答。1単位＝1時間で区間最小値を変数に設定。
リテラシー	PCスマホタブレット利用期間	Microsoft,Android又はAppleのPC・スマホやタブレットの継続利用開始時期に関する回答から最長利用期間を算定。選択肢は2021年～2019年7～9月の3か月刻み及び～2012年以前までの半年～2年刻み。区間最小値の月数で値を設定し、時期不明との回答は最大値とした。
	教育年数	採用行動分析に同じ
	トラブル経験あり	「あなたは、自分や身近な方の個人情報が漏えいするなど、インターネット上でのトラブルを経験したことがありますか。最もよく当てはまる選択肢を1つお答えください。(ここでのトラブルには、個人情報の勝手な利用や誤った削除を含みます。)」との質問に対しトラブルが起こった旨の選択肢(被害・事業者対応の状況別に4種類設定)を回答した場合に1とするダミー変数。
	当該サービス利用期間	当該サービスの利用期間をPCスマホタブレット利用期間と同じ方法でデータ化(最大値はサービス開始から調査時点までの期間)
当該サービス認知度	「(当該サービスを)どの程度よく知っていますか」に対し6段階で回答。 ※この他「存在も知らない」の選択肢があるがその回答者は採用行動分析・本分析ともに対象から除外	
プライバシー意識	情報利用に対する抵抗感(5種類)	位置情報、契約者・端末固有ID、SNSの利用履歴、商品購入履歴、ネット閲覧履歴の5種類のプライバシー情報について「事業者が「自身のサービスの提供・向上のために利用する」ことに対して、あなたはどのように感じていますか。」との質問に対し5段階で回答
	ポリシー理解度	「各種Webサービスのプライバシーポリシー全般における、情報の取得項目、利用目的等の理解状況について、最もよくあてはまるもの一つお答えください。」に対し「ポリシーを読んでおり、詳細に理解している」(最大値)～「ポリシーを読んだことがない」～「webサービス・アプリを利用していないので分からない」(最小値)の計5段階で回答
	制度理解	「日本の個人情報保護の法律や制度の詳細を自分は理解している。」に対する意見を「全くそのとおりだと思う」～「全く違うと思う」+「全く分からない」の計8段階で回答。「全くそのとおりだと思う」を最大値7、「全く分からない」を最小値0とした
その他個人属性	年齢	年齢の数値
	女性、既婚、一人暮らし、集合住宅	それぞれ当てはまる場合に1とするダミー変数
	教育年数、世帯年収	採用行動分析に同じ

オンライン図表7 プライバシー懸念分析の主な説明変数間の相関

マイナンバーカード		TRUST_ONL	TRUST_INS	CMP_INS	SUB_NONWS	TRUST_PROV	SUB_R_LOC	SUB_R_ID	SUB_R_SNS	SUB_R_PUR	SUB_R_WEB	CMP_PLY	DUR_PC	DUR_ADPT	AGE	MRD	SNG	RES_FLT	EDU	INCOME_HH	TM_INT	DEG_FMLY	FEMALE	EXP_TR	
TRUST_ONL	オンライン信頼	1.000	0.572	0.369	0.411	0.523	-0.159	-0.181	-0.157	-0.182	-0.173	0.110	-0.036	0.064	-0.018	0.041	-0.048	-0.044	-0.027	0.071	0.021	0.141	0.008	-0.048	
TRUST_INS	制度信頼	0.572	1.000	0.502	0.566	0.711	-0.171	-0.190	-0.180	-0.176	-0.181	0.075	-0.066	0.052	-0.017	0.060	-0.054	-0.047	0.015	0.092	-0.025	0.109	-0.027	-0.041	
CMP_INS	制度理解	0.369	0.502	1.000	0.444	0.470	-0.098	-0.108	-0.120	-0.099	-0.114	0.224	-0.022	0.066	0.029	0.076	-0.029	-0.018	0.076	0.148	0.000	0.237	-0.131	0.051	
SUB_NONWS	漏えいニュースない	0.411	0.566	0.444	1.000	0.656	-0.215	-0.257	-0.268	-0.197	-0.262	-0.009	-0.187	0.044	-0.064	0.057	-0.053	-0.031	-0.012	0.105	-0.049	0.010	-0.098	-0.062	
TRUST_PROV	提供者信頼	0.523	0.711	0.470	0.656	1.000	-0.189	-0.235	-0.227	-0.203	-0.211	0.043	-0.088	0.054	-0.052	0.037	-0.046	-0.020	-0.007	0.091	-0.027	0.108	-0.035	-0.061	
SUB_R_LOC	位置情報利用抵抗感	-0.159	-0.171	-0.098	-0.215	-0.189	1.000	0.733	0.663	0.650	0.641	0.087	0.100	-0.054	-0.073	-0.024	0.000	0.017	0.028	-0.002	0.011	-0.054	0.163	0.075	
SUB_R_ID	契約者・端末固有ID抵抗感	-0.181	-0.190	-0.108	-0.257	-0.235	0.733	1.000	0.709	0.653	0.664	0.094	0.128	-0.051	0.000	0.005	-0.013	0.009	-0.002	-0.013	0.031	-0.031	0.175	0.061	
SUB_R_SNS	SNSの利用履歴抵抗感	-0.157	-0.180	-0.120	-0.268	-0.227	0.663	0.709	1.000	0.751	0.751	0.089	0.147	-0.049	-0.027	0.014	-0.010	0.026	0.068	0.021	-0.003	-0.014	0.157	0.075	
SUB_R_PUR	商品購入履歴抵抗感	-0.182	-0.176	-0.099	-0.197	-0.203	0.650	0.653	0.751	1.000	0.794	0.065	0.080	-0.042	-0.033	-0.023	0.036	0.037	0.059	0.008	-0.015	-0.050	0.099	0.076	
SUB_R_WEB	ネット閲覧履歴抵抗感	-0.173	-0.181	-0.114	-0.262	-0.211	0.641	0.664	0.751	0.794	1.000	0.089	0.130	-0.049	-0.062	-0.043	0.008	0.041	0.054	-0.002	0.012	-0.034	0.116	0.077	
CMP_PLY	ポリシー理解度	0.110	0.075	0.224	-0.009	0.043	0.087	0.094	0.089	0.065	0.089	1.000	0.080	0.032	-0.025	-0.016	0.001	0.047	0.047	0.055	0.056	0.224	0.029	0.180	
DUR_PC	PCスマホタブレット利用期間	-0.036	-0.066	-0.022	-0.187	-0.088	0.100	0.128	0.147	0.080	0.130	0.080	1.000	0.161	0.051	-0.018	0.012	-0.008	0.069	0.023	0.021	0.104	-0.018	-0.007	
DUR_ADPT	当該サービス利用期間	0.064	0.052	0.066	0.044	0.054	-0.054	-0.051	-0.049	-0.042	-0.049	0.032	0.161	1.000	0.090	0.037	0.002	-0.019	0.029	0.061	0.034	0.267	-0.076	0.013	
AGE	年齢	-0.018	-0.017	0.029	-0.064	-0.052	-0.073	0.000	-0.027	-0.033	-0.062	-0.025	0.051	0.090	1.000	0.282	1.000	-0.049	-0.129	-0.050	-0.040	0.016	0.125	-0.149	0.017
MRD	既婚	0.041	0.060	0.076	0.057	0.037	-0.024	0.005	0.014	-0.023	-0.043	-0.016	-0.018	0.037	0.282	1.000	-0.581	-0.110	0.093	0.335	-0.196	0.073	-0.039	-0.007	
SNG	一人暮らし	-0.048	-0.054	-0.029	-0.053	-0.046	0.000	-0.013	-0.010	0.036	0.008	0.001	0.012	0.002	-0.049	-0.581	1.000	0.285	0.021	-0.300	0.131	-0.035	-0.020	0.046	
RES_FLT	集合住宅	-0.044	-0.047	-0.018	-0.031	-0.020	0.017	0.009	0.026	0.037	0.041	0.047	-0.008	-0.019	-0.129	-0.110	0.285	1.000	0.038	-0.073	-0.013	-0.014	0.069	0.018	
EDU	教育年数	-0.027	0.015	0.076	-0.012	-0.007	0.028	-0.002	0.068	0.059	0.054	0.047	0.069	0.029	-0.050	0.093	0.021	0.038	1.000	0.241	-0.080	0.055	-0.210	0.021	
INCOME_HH	世帯年収	0.071	0.092	0.148	0.105	0.091	-0.002	-0.013	0.021	0.008	-0.002	0.055	0.023	0.061	-0.040	0.335	-0.300	-0.073	0.241	1.000	-0.138	0.118	-0.075	0.018	
TM_INT	インターネット利用時間	0.021	-0.025	0.000	-0.049	-0.027	0.011	0.031	-0.003	-0.015	0.012	0.056	0.021	0.034	0.016	-0.196	0.131	-0.013	-0.080	-0.138	1.000	0.042	-0.022	0.057	
DEG_FMLY	当該サービス認知度	0.141	0.109	0.237	0.010	0.108	-0.054	-0.031	-0.014	-0.050	-0.034	0.224	0.104	0.267	0.125	0.073	-0.035	-0.014	0.055	0.118	0.042	1.000	-0.028	0.048	
FEMALE	性別(女性=1)	0.008	-0.027	-0.131	-0.098	-0.035	0.163	0.175	0.157	0.099	0.116	0.029	-0.018	-0.076	-0.149	-0.039	-0.020	0.069	-0.210	-0.075	-0.022	-0.028	1.000	-0.018	
EXP_TR	トラブル経験あり	-0.048	-0.041	0.051	-0.062	-0.061	0.075	0.061	0.075	0.076	0.077	0.180	-0.007	0.013	0.017	-0.007	0.046	0.018	0.021	0.018	0.057	0.048	-0.018	1.000	

COGOA		TRUST_ONL	TRUST_INS	CMP_INS	SUB_NONWS	TRUST_PROV	SUB_R_LOC	SUB_R_ID	SUB_R_SNS	SUB_R_PUR	SUB_R_WEB	CMP_PLY	DUR_PC	DUR_ADPT	AGE	MRD	SNG	RES_FLT	EDU	INCOME_HH	TM_INT	DEG_FMLY	FEMALE	EXP_TR
TRUST_ONL	オンライン信頼	1.000	0.575	0.368	0.416	0.525	-0.151	-0.172	-0.157	-0.180	-0.170	0.114	-0.042	0.134	-0.011	0.047	-0.055	-0.047	-0.030	0.071	0.017	0.129	0.008	-0.045
TRUST_INS	制度信頼	0.575	1.000	0.497	0.569	0.710	-0.159	-0.179	-0.177	-0.171	-0.180	0.083	-0.070	0.141	-0.009	0.063	-0.058	-0.047	0.011	0.098	-0.031	0.103	-0.027	-0.043
CMP_INS	制度理解	0.368	0.497	1.000	0.446	0.465	-0.080	-0.092	-0.112	-0.091	-0.105	0.230	-0.024	0.121	0.034	0.082	-0.036	-0.016	0.069	0.148	-0.006	0.227	-0.124	0.043
SUB_NONWS	漏えいニュースない	0.416	0.569	0.446	1.000	0.657	-0.211	-0.250	-0.270	-0.194	-0.261	0.003	-0.190	0.139	-0.058	0.063	-0.056	-0.024	-0.011	0.118	-0.061	0.072	-0.095	-0.063
TRUST_PROV	提供者信頼	0.525	0.710	0.465	0.657	1.000	-0.182	-0.228	-0.230	-0.201	-0.212	0.056	-0.092	0.139	-0.051	0.041	-0.051	-0.021	-0.013	0.102	-0.035	0.133	-0.033	-0.063
SUB_R_LOC	位置情報利用抵抗感	-0.151	-0.159	-0.080	-0.211	-0.182	1.000	0.728	0.660	0.648	0.641	0.085	0.102	-0.097	-0.079	-0.034	0.002	0.009	0.036	0.001	0.005	-0.037	0.164	0.079
SUB_R_ID	契約者・端末固有ID抵抗感	-0.172	-0.179	-0.092	-0.250	-0.228	0.728	1.000	0.707	0.648	0.663	0.084	0.123	-0.086	-0.001	-0.005	-0.011	0.005	0.003	-0.016	0.027	-0.027	0.175	0.061
SUB_R_SNS	SNSの利用履歴抵抗感	-0.157	-0.177	-0.112	-0.270	-0.230	0.660	0.707	1.000	0.745	0.749	0.082	0.150	-0.095	-0.026	0.008	-0.010	0.016	0.074	0.022	-0.011	-0.019	0.159	0.078
SUB_R_PUR	商品購入履歴抵抗感	-0.180	-0.171	-0.091	-0.194	-0.201	0.648	0.648	0.745	1.000	0.793	0.055	0.080	-0.071	-0.034	-0.031	0.039	0.034	0.063	0.006	-0.021	-0.052	0.100	0.077
SUB_R_WEB	ネット閲覧履歴抵抗感	-0.170	-0.180	-0.105	-0.261	-0.212	0.641	0.663	0.749	0.793	1.000	0.085	0.133	-0.082	-0.063	-0.053	0.016	0.035	0.057	-0.002	0.014	-0.040	0.116	0.076
CMP_PLY	ポリシー理解度	0.114	0.083	0.230	0.003	0.056	0.085	0.084	0.082	0.055	0.085	1.000	0.073	0.094	-0.026	-0.019	0.000	0.045	0.034	0.055	0.059	0.229	0.031	0.172
DUR_PC	PCスマホタブレット利用期間	-0.042	-0.070	-0.024	-0.190	-0.092	0.102	0.123	0.150	0.080	0.133	0.073	1.000	0.010	0.065	-0.018	0.012	-0.010	0.074	0.025	0.013	0.048	-0.019	-0.013
DUR_ADPT	当該サービス利用期間	0.134	0.141	0.121	0.139	0.139	-0.097	-0.086	-0.095	-0.071	-0.082	0.094	0.010	1.000	-0.038	0.082	-0.065	-0.032	0.050	0.162	-0.022	0.345	-0.069	0.079
AGE	年齢	-0.011	-0.009	0.034	-0.058	-0.051	-0.079	-0.001	-0.026	-0.034	-0.063	-0.026	0.065	-0.038	1.000	0.277	-0.051	-0.133	-0.057	-0.040	0.012	0.025	-0.146	0.020
MRD	既婚	0.047	0.063	0.082	0.063	0.041	-0.034	-0.005	0.008	-0.031	-0.053	-0.019	-0.018	0.082	0.277	1.000	-0.583	-0.115	0.087	0.336	-0.198	0.092	-0.047	-0.003
SNG	一人暮らし	-0.055	-0.058	-0.036	-0.056	-0.051	0.002	-0.011	-0.010	0.039	0.016	0.000	0.012	-0.065	-0.051	-0.583	1.000	0.287	0.020	-0.306	0.129	-0.058	-0.017	0.046
RES_FLT	集合住宅	-0.047	-0.047	-0.016	-0.024	-0.021	0.009	0.005	0.016	0.034	0.035	0.045	-0.010	-0.032	-0.133	-0.115	0.287	1.000	0.038	-0.076	-0.010	-0.005	0.065	0.022
EDU	教育年数	-0.030	0.011	0.069	-0.011	-0.013	0.036	0.003	0.074	0.063	0.057	0.034	0.074	0.050	-0.057	0.087	0.020	0.038	1.000	0.243	-0.082	0.037	-0.210	0.024
INCOME_HH	世帯年収	0.071	0.098	0.148	0.118	0.102	0.001	-0.016	0.022	0.006	-0.002	0.055	0.025	0.162	-0.040	0.336	-0.306	-0.076	0.243	1.000	-0.146	0.167	-0.076	0.023
TM_INT	インターネット利用時間	0.017	-0.031	-0.006	-0.061	-0.035	0.005	0.027	-0.011	-0.021														

LINE		TRUST_ONL	TRUST_INS	CMP_INS	SUB_NONWS	TRUST_PROV	SUB_R_LOC	SUB_R_ID	SUB_R_SNS	SUB_R_PUR	SUB_R_WEB	CMP_PLY	DUR_PC	DUR_ADPT	AGE	MRD	SNG	RES_FLT	EDU	INCOME_HH	TM_INT	DEG_FMLY	FEMALE	EXP_TR
TRUST_ONL	オンライン信頼	1.000	0.578	0.373	0.416	0.621	-0.158	-0.182	-0.163	-0.185	-0.173	0.112	-0.037	0.063	-0.018	0.042	-0.051	-0.043	-0.029	0.072	0.017	0.167	0.007	-0.048
TRUST_INS	制度信頼	0.578	1.000	0.502	0.568	0.691	-0.171	-0.194	-0.186	-0.181	-0.185	0.073	-0.069	0.049	-0.015	0.060	-0.056	-0.046	0.015	0.098	-0.028	0.117	-0.029	-0.038
CMP_INS	制度理解	0.373	0.502	1.000	0.446	0.465	-0.098	-0.109	-0.127	-0.104	-0.115	0.222	-0.023	0.024	0.032	0.079	-0.032	-0.018	0.077	0.154	-0.003	0.177	-0.131	0.051
SUB_NONWS	漏えいニュースない	0.416	0.568	0.446	1.000	0.618	-0.218	-0.262	-0.274	-0.200	-0.267	-0.010	-0.192	0.027	-0.067	0.057	-0.054	-0.026	-0.015	0.111	-0.054	0.079	-0.098	-0.058
TRUST_PROV	提供者信頼	0.621	0.691	0.465	0.618	1.000	-0.229	-0.251	-0.254	-0.253	-0.246	0.075	-0.066	0.055	0.002	0.048	-0.046	-0.047	-0.032	0.089	-0.005	0.150	-0.040	-0.062
SUB_R_LOC	位置情報利用抵抗感	-0.158	-0.171	-0.098	-0.218	-0.229	1.000	0.729	0.663	0.650	0.638	0.084	0.102	0.015	-0.076	-0.028	0.001	0.019	0.033	-0.001	0.011	-0.024	0.164	0.078
SUB_R_ID	契約者・端末固有ID抵抗感	-0.182	-0.194	-0.109	-0.262	-0.251	0.729	1.000	0.709	0.651	0.661	0.089	0.128	0.011	0.000	0.001	-0.012	0.010	0.002	-0.013	0.031	-0.037	0.175	0.062
SUB_R_SNS	SNSの利用履歴抵抗感	-0.163	-0.186	-0.127	-0.274	-0.254	0.663	0.709	1.000	0.749	0.752	0.081	0.148	0.024	-0.025	0.012	-0.011	0.024	0.072	0.020	-0.006	-0.018	0.156	0.076
SUB_R_PUR	商品購入履歴抵抗感	-0.185	-0.181	-0.104	-0.200	-0.253	0.650	0.651	0.749	1.000	0.793	0.057	0.081	-0.001	-0.031	-0.025	0.037	0.035	0.060	0.006	-0.015	-0.045	0.099	0.077
SUB_R_WEB	ネット閲覧履歴抵抗感	-0.173	-0.185	-0.115	-0.267	-0.246	0.638	0.661	0.752	0.793	1.000	0.083	0.129	0.007	-0.062	-0.047	0.009	0.041	0.055	-0.003	0.012	-0.045	0.115	0.079
CMP_PLY	ポリシー理解度	0.112	0.073	0.222	-0.010	0.075	0.084	0.089	0.081	0.057	0.083	1.000	0.083	0.013	-0.017	-0.015	0.003	0.042	0.041	0.061	0.062	0.173	0.029	0.179
DUR_PC	PCスマホタブレット利用期間	-0.037	-0.069	-0.023	-0.192	-0.066	0.102	0.128	0.148	0.081	0.129	0.083	1.000	0.282	0.055	-0.018	0.010	-0.011	0.070	0.024	0.017	0.033	-0.015	-0.009
DUR_ADPT	当該サービス利用期間	0.063	0.049	0.024	0.027	0.055	0.015	0.011	0.024	-0.001	0.013	0.282	1.000	-0.210	0.051	-0.033	0.032	0.027	0.134	-0.037	0.444	0.075	-0.019	
AGE	年齢	-0.018	-0.015	0.032	-0.067	0.002	-0.076	0.000	-0.025	-0.031	-0.062	-0.017	0.055	-0.210	1.000	0.277	-0.044	-0.131	-0.045	-0.040	0.011	-0.199	-0.147	0.019
MRD	既婚	0.042	0.060	0.079	0.057	0.048	-0.028	0.001	0.012	-0.025	-0.047	-0.015	-0.018	0.051	0.277	1.000	-0.581	-0.111	0.096	0.338	-0.198	0.067	-0.042	-0.008
SNG	一人暮らし	-0.051	-0.056	-0.032	-0.054	-0.046	0.001	-0.012	-0.011	0.037	0.009	0.003	0.010	-0.033	-0.044	-0.581	1.000	0.284	0.021	-0.303	0.134	-0.066	-0.020	0.045
RES_FLT	集合住宅	-0.043	-0.046	-0.018	-0.026	-0.047	0.019	0.010	0.024	0.035	0.041	0.042	-0.011	0.032	-0.131	-0.111	0.284	1.000	0.036	-0.072	-0.013	0.035	0.068	0.019
EDU	教育年数	-0.029	0.015	0.077	-0.015	-0.032	0.033	0.002	0.072	0.060	0.055	0.041	0.070	0.027	-0.045	0.096	0.021	0.036	1.000	0.242	-0.086	0.024	-0.211	0.024
INCOME_HH	世帯年収	0.072	0.098	0.154	0.111	0.089	-0.001	-0.013	0.020	0.006	-0.003	0.061	0.024	0.134	-0.040	0.338	-0.303	-0.072	0.242	1.000	-0.146	0.153	-0.077	0.019
TM_INT	インターネット利用時間	0.017	-0.028	-0.003	-0.054	-0.005	0.011	0.031	-0.006	-0.015	0.012	0.062	0.017	-0.037	0.011	-0.198	0.134	-0.013	-0.086	-0.146	1.000	0.018	-0.015	0.061
DEG_FMLY	当該サービス認知度	0.167	0.117	0.177	0.079	0.150	-0.024	-0.037	-0.018	-0.045	-0.045	0.173	0.033	0.444	-0.199	0.067	-0.066	0.035	0.024	0.153	0.018	1.000	0.077	0.030
FEMALE	性別(女性=1)	0.007	-0.029	-0.131	-0.098	-0.040	0.164	0.175	0.156	0.099	0.115	0.029	-0.015	0.075	-0.147	-0.042	-0.020	0.068	-0.211	-0.077	-0.015	0.077	1.000	-0.017
EXP_TR	トラブル経験あり	-0.048	-0.038	0.051	-0.058	-0.062	0.078	0.062	0.076	0.077	0.079	0.179	-0.009	-0.019	0.019	-0.008	0.045	0.019	0.024	0.019	0.061	0.030	-0.017	1.000

スマートスピーカー		TRUST_ONL	TRUST_INS	CMP_INS	SUB_NONWS	TRUST_PROV	SUB_R_LOC	SUB_R_ID	SUB_R_SNS	SUB_R_PUR	SUB_R_WEB	CMP_PLY	DUR_PC	DUR_ADPT	AGE	MRD	SNG	RES_FLT	EDU	INCOME_HH	TM_INT	DEG_FMLY	FEMALE	EXP_TR
TRUST_ONL	オンライン信頼	1.000	0.590	0.422	0.458	0.602	-0.148	-0.174	-0.157	-0.184	-0.173	0.130	-0.072	0.112	-0.048	0.051	-0.057	-0.027	0.001	0.113	-0.032	0.129	-0.006	-0.043
TRUST_INS	制度信頼	0.590	1.000	0.521	0.593	0.656	-0.144	-0.180	-0.168	-0.155	-0.155	0.088	-0.099	0.122	-0.015	0.097	-0.072	-0.007	0.035	0.119	-0.084	0.118	-0.040	-0.049
CMP_INS	制度理解	0.422	0.521	1.000	0.465	0.484	-0.079	-0.105	-0.112	-0.084	-0.089	0.248	-0.058	0.101	0.034	0.111	-0.042	0.020	0.075	0.152	-0.027	0.186	-0.106	0.050
SUB_NONWS	漏えいニュースない	0.458	0.593	0.465	1.000	0.659	-0.201	-0.245	-0.257	-0.191	-0.254	0.008	-0.240	0.207	-0.045	0.112	-0.096	-0.019	-0.007	0.130	-0.095	0.166	-0.079	-0.053
TRUST_PROV	提供者信頼	0.602	0.656	0.484	0.659	1.000	-0.207	-0.249	-0.247	-0.227	-0.242	0.072	-0.152	0.153	-0.020	0.065	-0.055	-0.024	-0.027	0.104	-0.063	0.172	-0.056	-0.008
SUB_R_LOC	位置情報利用抵抗感	-0.148	-0.144	-0.079	-0.201	-0.207	1.000	0.713	0.642	0.633	0.624	0.133	0.126	-0.096	-0.064	-0.054	0.028	-0.009	0.031	0.015	0.024	-0.010	0.132	0.107
SUB_R_ID	契約者・端末固有ID抵抗感	-0.174	-0.180	-0.105	-0.245	-0.249	0.713	1.000	0.690	0.663	0.678	0.127	0.145	-0.112	-0.005	-0.017	-0.004	-0.001	0.001	-0.023	0.055	-0.032	0.149	0.082
SUB_R_SNS	SNSの利用履歴抵抗感	-0.157	-0.168	-0.112	-0.257	-0.247	0.642	0.690	1.000	0.748	0.747	0.123	0.171	-0.141	-0.010	-0.004	0.007	0.011	0.077	0.007	0.033	-0.057	0.150	0.102
SUB_R_PUR	商品購入履歴抵抗感	-0.184	-0.155	-0.084	-0.191	-0.227	0.633	0.663	0.748	1.000	0.796	0.097	0.093	-0.111	-0.004	-0.043	0.066	0.018	0.071	-0.015	0.016	-0.066	0.098	0.093
SUB_R_WEB	ネット閲覧履歴抵抗感	-0.173	-0.155	-0.089	-0.254	-0.242	0.624	0.678	0.747	0.796	1.000	0.114	0.151	-0.116	-0.034	-0.066	0.046	0.024	0.050	-0.021	0.045	-0.054	0.124	0.080
CMP_PLY	ポリシー理解度	0.130	0.088	0.248	0.008	0.072	0.133	0.127	0.123	0.097	0.114	1.000	0.048	0.038	-0.021	-0.005	-0.015	0.042	0.024	0.074	0.073	0.184	0.059	0.165
DUR_PC	PCスマホタブレット利用期間	-0.072	-0.099	-0.058	-0.240	-0.152	0.126	0.145	0.171	0.093	0.151	0.048	1.000	-0.026	0.053	-0.026	0.021	0.001	0.050	0.000	0.024	-0.094	0.010	-0.048
DUR_ADPT	当該サービス利用期間	0.112	0.122	0.101	0.207	0.153	-0.096	-0.112	-0.141	-0.111	-0.116	0.038	-0.026	1.000	-0.057	0.073	-0.023	-0.080	0.036	0.093	-0.016	0.288	-0.041	0.058
AGE	年齢	-0.048	-0.015	0.034	-0.045	-0.020	-0.064	-0.005	-0.010	-0.004	-0.034	-0.021	0.053	-0.057	1.000	0.268	-0.007	-0.074	-0.008	-0.012	-0.003	-0.103	-0.155	0.041
MRD	既婚	0.051	0.097	0.111	0.112	0.065	-0.054	-0.017	-0.004	-0.043	-0.066	-0.005	-0.026	0.073	0.268	1.000	-0.577	-0.076	0.134	0.353	-0.195	0.048	-0.039	0.015
SNG	一人暮らし	-0.057	-0.072	-0.042	-0.096	-0.055	0.028	-0.004	0.007	0.066	0.046	-0.015	0.021	-0.023	-0.007	-0.577	1.000	0.270	0.019	-0.334	0.108	-0.014	-0.026	0.015
RES_FLT	集合住宅	-0.027	-0.007	0.020	-0.019	-0.024	-0.009	-0.001	0.011	0.018	0.024	0.042	0.001	-0.080	-0.074	-0.076	0.270	1.000	0.048	-0.074	-0.011	-0.027	0.043	0.012
EDU	教育年数	0.001	0.035	0.075	-0.007	-0.027	0.031	0.001	0.077	0.071	0.050	0.024	0.050	0.036	-0.008	0.134	0.019	0.048	1.000	0.251	-0.100	-0.019	-0.153	0.030
INCOME_HH	世帯年収	0.113	0.119	0.152	0.130	0.104	0.015	-0.023	0.007	-0.015	-0.021	0.074	0.000	0.093	-0.012	0.353	-0.334	-0.074	0.251	1.000	-0.142	0.145	-0.066	0.024
TM_INT	インターネット利用時間	-0.032	-0.084	-0.027	-0.095	-0.063	0.024	0.055	0.033	0.016	0.045	0.073	0.024	-0.016										

オンライン図表8：プライバシー懸念分析結果詳細

変数名	説明	OLS(不均一分散頑健)									ロジット		
		SUB_TR マイナンバーカードのトラブル主観確率 (本体)			SUB_TR COCOAのトラブル主観確率 (本体)			SUB_TR LINEのトラブル主観確率 (本体)			SUB_TR_NONUM アレクサスピーカー トラブル主観確率 不明ダミー		
回帰方式→	被説明変数→	係数値	標準偏差	p値	係数値	標準偏差	p値	係数値	標準偏差	p値	係数値	標準偏差	p値
INTCPT	定数項	0.899	0.064	0.000 ***	0.861	0.064	0.000 ***	0.940	0.062	0.000 ***	1.080	0.517	0.037 *
DUR_ADPT	当該サービス利用期間	-0.001	0.000	0.002 **	-0.011	0.003	0.000 ***	-0.001	0.000	0.054 .	-0.034	0.007	0.000 ***
DEG_FMLY	当該サービス認知度	-0.025	0.006	0.000 ***	-0.020	0.006	0.001 **	-0.025	0.006	0.000 ***	-0.225	0.050	0.000 ***
TRUST_ONL	オンライン信頼	-0.035	0.008	0.000 ***	-0.029	0.009	0.001 ***	-0.045	0.008	0.000 ***	-0.031	0.067	0.646
TRUST_INS	制度信頼	-0.021	0.008	0.010 *	-0.026	0.009	0.003 **	-0.028	0.008	0.000 ***	0.061	0.066	0.354
CMP_INS	制度理解	0.009	0.007	0.189	0.013	0.007	0.067 .	0.012	0.006	0.058 .	-0.007	0.057	0.899
SUB_NONWS	漏えいニュースない	0.027	0.008	0.000 ***	0.024	0.008	0.002 **	0.035	0.007	0.000 ***	0.084	0.059	0.154
TRUST_PROV	提供者信頼	-0.003	0.008	0.761	0.005	0.009	0.541	0.009	0.007	0.241	-0.116	0.066	0.080 .
SUB_R_LOC	位置情報利用抵抗感	0.024	0.012	0.046 *	0.011	0.012	0.383	0.017	0.011	0.111	-0.038	0.090	0.676
SUB_R_ID	契約者・端末固有ID抵抗感	0.001	0.013	0.966	0.011	0.013	0.404	0.002	0.011	0.840	0.076	0.100	0.448
SUB_R_SNS	SNSの利用履歴抵抗感	-0.026	0.014	0.063 .	-0.021	0.015	0.147	-0.018	0.013	0.152	0.187	0.103	0.070 .
SUB_R_PUR	商品購入履歴抵抗感	0.032	0.014	0.025 *	0.019	0.014	0.201	0.034	0.013	0.008 **	-0.080	0.108	0.459
SUB_R_WEB	ネット閲覧履歴抵抗感	-0.012	0.014	0.396	-0.002	0.015	0.871	-0.019	0.013	0.141	-0.049	0.109	0.651
CMP_PLY	ポリシー理解度	-0.033	0.008	0.000 ***	-0.033	0.008	0.000 ***	-0.018	0.007	0.013 *	-0.229	0.061	0.000 ***
EXP_TR	トラブル経験あり	-0.025	0.017	0.128	-0.031	0.017	0.071 .	-0.027	0.015	0.072 .	-0.593	0.133	0.000 ***
DUR_PC	PCスマホタブレット利用期間	-0.001	0.000	0.000 ***	-0.001	0.000	0.000 ***	-0.001	0.000	0.000 ***	-0.004	0.002	0.089 .
TM_INT	インターネット利用時間	0.012	0.005	0.021 *	0.013	0.005	0.014 *	0.007	0.005	0.170	-0.031	0.042	0.456
ADPT_NP	新聞読者	0.027	0.017	0.113	0.001	0.017	0.941	0.016	0.016	0.318	-0.054	0.133	0.683
TM_TV	平日テレビ視聴時間	-0.009	0.005	0.097 .	-0.011	0.005	0.052 .	-0.005	0.005	0.296	-0.020	0.044	0.641
AGE	年齢	0.000	0.001	0.918	0.001	0.001	0.402	-0.001	0.001	0.215	0.015	0.006	0.012 *
FEMALE	女性	0.030	0.017	0.083 .	0.023	0.017	0.185	0.012	0.016	0.444	-0.268	0.143	0.060 .
MRD	既婚	-0.007	0.020	0.734	-0.010	0.021	0.634	0.005	0.019	0.784	-0.174	0.164	0.289
SNG	一人暮らし	0.036	0.025	0.146	0.027	0.025	0.289	0.045	0.023	0.047 *	0.073	0.199	0.712
RES_FLT	集合住宅	-0.009	0.016	0.588	-0.001	0.016	0.955	-0.009	0.014	0.554	-0.054	0.124	0.660
EDU	教育年数	-0.013	0.004	0.002 **	-0.013	0.004	0.002 **	-0.016	0.004	0.000 ***	-0.101	0.033	0.002 **
INCOME_HH	世帯年収	0.001	0.002	0.781	-0.001	0.002	0.829	-0.001	0.002	0.508	-0.014	0.019	0.461
N		2474			2369			2447			1416		
決定係数等		0.08728			0.07616			0.09568			AIC: 1801.2		
F値・p値等		F-statistic: 9 on 26 and 2447 DF, p-value: < 2.2e-16			F-statistic: 7.726 on 25 and 2343 DF, p-value: < 2.2e-16			F-statistic: 10.25 on 25 and 2421 DF, p-value: < 2.2e-16			Null deviance: 1913.5 on 1415 degrees of freedom Residual deviance: 1749.2 on 1390		